



**EKONOMİK VERİLER
E-BÜLTENİ**

EYLÜL 2023



DIŐ TİCARET GÖSTERGELERİ

İHRACAT

TİM (Türkiye İhracatçılar Meclisi) tarafından açıklanan verilere göre; Ağustos 2023'nin ihracat rakamları 2022 yılı aynı ayına göre %8,19 oranında azalmıştır.

BURDUR İLİ İHRACAT (BİN ABD \$)	2021	2022	2023	2021/2022 Değişim %	2022/2023 Değişim %
OCAK	20 159	23 850	21 996	18,31	7,77
ŞUBAT	18 883	21 638	12 618	14,58	41,6
MART	10 519	24 689	19 871	57,39	19,51
NİSAN	22 766	21 163	16,450	0,92	22,26
MAYIS	29 517	17 564	25,098	24,33	42,89
HAZİRAN	26 456	29 968	22,169	13,27	26,02
TEMMUZ	24 402	23 988	22,884	1,70	4,60
AĞUSTOS	26 253	22 986	24,870	9,28	8,19
EYLÜL	23 754	25 038		5,41	
EKİM	22 822	19 565		30,51	
KASIM	26 876	20 702		22,97	
ARALIK	19 509	19 452		0,29	
TOPLAM	271 916	270 603		0,48	

Burdur ili sektörel bazı ihracat rakamlarında ilk sırayı 14,729 (1000 Dolar) ile Madencilik Ürünleri almıştır.



İTHALAT

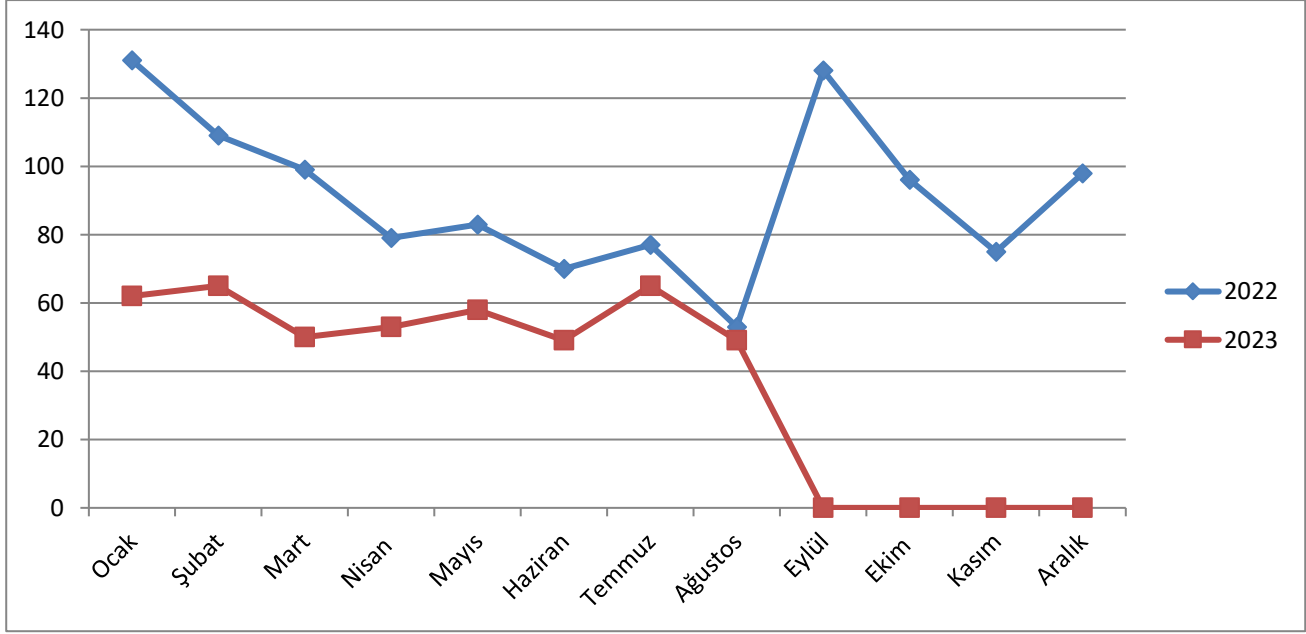
Burdur ili ithalat rakamları 2023 yılının Ağustos ayında, 2022 yılının aynı ayına göre %99,41 oranında artmıştır

BURDUR İLİ İTHALAT (BİN ABD \$)	2021	2022	2023	2021/2022 Değişim %	2022/2023 Değişim %
OCAK	2 307	587	1 536	74,56	161,66
ŞUBAT	3 054	6 761	8 412	121,38	24,41
MART	3 343	1 470	10,081	56,02	585,78
NİSAN	4 043	10 714	13,470	37,7	25,72
MAYIS	1 211	1 745	3,062	69,4	75,47
HAZİRAN	4 845	6 599	6,085	36,2	7,78
TEMMUZ	3 059	9 715	4,872	217,5	49,85
AĞUSTOS	2 763	874	5,081	315,3	99,41
EYLÜL	4 285	5 944		38,72	
EKİM	4 069	4 884		20,02	
KASIM	4 060	5 048		24,33	
ARALIK	610	7 091		1062	
TOPLAM	37 649	55 877		63	
Kaynak: TÜİK					



PROTESTO EDİLEN SENETLER

2023 yılı Ağustos ayında Burdur’da protesto edilen senet sayısı, 2022 yılının aynı ayına göre %7,54 azalış göstermiştir. Protesto edilen senet tutarlarına bakıldığında, 2023 yılı Ağustos ayında 2 milyon tl seyrinde iken 2022 yılında da aynı ayda 2 milyon tl civarındadır.



Kaynak: Türkiye Bankalar Birliği Risk Merkezi

NAKĐ KREDİLER

Nakdi Kredilerin İllere ve Bölgelere Göre Dağılımı (Bin TL) (Ağustos 2023)			
İller ve Bölgeler ⁽¹⁾	Nakdi Krediler ⁽²⁾		
	Kamu Bankaları ⁽³⁾	Özel Bankalar	Genel Toplam
Burdur	10,903,665	5,690,827	16,594,492

Türkiye Bankalar Birliği Risk Merkezi

(1) Bu tabloda, 22.09.2002 tarih ve 24884 sayılı Resmi Gazete’de yayınlanan 2002/4720 sayılı Bakanlar Kurulu Kararı’ndaki İstatistik Bölge Birimleri sınıflandırması kullanılmıştır. Krediler kredinin kullanıldığı şubenin bağlı olduğu ile göre sınıflandırılmışlardır.

(2) Nakdi krediler, 5411 sayılı Bankacılık Kanunu’nun Ek 1’inci maddesi çerçevesinde bankalarca yapılan bildirimlerden derlenmiş olup, geçici rakamlardır. Nakdi kredilere faiz reeskontu ve faiz tahakkuku ile gerçek / tüzel kişi bazında bildirim yapılmayan toplu bildirimler dahil edilmiştir. Ancak, gerçek/tüzel kişilerce yurtdışından kullanılan ve yurtiçi bankalar tarafından aracılık edilen krediler ile bankaların yurtdışı şubelerinden kullanılan krediler dahil değildir. Faaliyet izni iptal edilmiş bankalar, müşterilerinin kredi ve alacaklarını tasfiye edilinceye kadar Türkiye Bankalar Birliği Risk Merkezi’ne bildirmeye devam etmekte olup, bu kredi ve alacaklar rapora dahildir.

(3) Kamu Bankaları: Türkiye Vakıflar Bankası T.A.O., Türkiye Cumhuriyeti Ziraat Bankası A.Ş., Türkiye Halk Bankası A.Ş., Ziraat Katılım Bankası A.Ş., Vakıf Katılım Bankası A.Ş., Türkiye Emlak Katılım Bankası A.Ş.

İNŞAAT SEKTÖRÜ-KONUT SATIŞLARI

2023 yılı Ağustos ayında Burdur'da konut satış sayısı bir önceki yılın aynı ayına göre % 3,73 azalış göstermiş, Türkiye genelinde de % 1,13 oranında azalmıştır.

<i>Yıl/Ay</i>	<i>BURDUR</i>	<i>TÜRKİYE</i>
<i>2022 /Ağustos</i>	<i>321</i>	<i>123,491</i>
<i>2023/ Ağustos</i>	<i>309</i>	<i>122,091</i>

Kaynak: TÜİK

MOTORLU ARAÇ SAYILARI

İllere göre motorlu kara taşıtları sayısı, 2023

The number of road motor vehicles by province, 2023

İl	Toplam	Otomobil	Minibüs	Otobüs	Kamyonet	Kamyon ⁽¹⁾	Motosiklet ⁽²⁾	Özel amaçlı	Traktör
Provinces	Total	Car	Minibus	Bus	Small truck	Truck ⁽¹⁾	Motorcycle ⁽²⁾	Special purpose	Tractor
Toplam-Total	27 987 472	14 892 825	497 754	210 017	4 425 284	948 331	4 767 037	90 789	2 155 435
Burdur	156 232	60 935	1 291	786	17 104	6 011	44 779	472	24 854
Antalya	1 412 539	655 183	19 924	11 909	226 166	28 886	406 150	4 274	60 047
Isparta	205 770	92 560	2 120	1 375	26 790	4 902	52 614	598	24 811

TÜİK, Motorlu Kara Taşıtları, Ağustos 2023

TurkStat, Road Motor Vehicles, August 2023

(1) Ağır tonajlı yük taşıtlarını da kapsar (çekici, damperli kamyon, tanker, çöp kamyonu vb.).

(1) It also covers heavy vehicles (road tractor, dumper truck, tanker, garbage truck etc.).

(2) Motorlu bisikletleri de kapsar.

(2) It also covers mopeds.



NÜFUS VERİLERİ

Burdur ili nüfusu 2018-2019 değişimi %3,2 olarak açıklanmıştır.

İllere göre il/ilçe merkezi, belde/köy nüfusu ve yıllık nüfus artış hızı, 2018, 2019									
Population of province/district centers and towns/villages and annual population growth rate by province, 2018, 2019									
İl Provinces	Toplam Total		İl ve ilçe merkezleri Province and district centers		Belde ve köyler Towns and villages		Yıllık nüfus artış hızı ⁽¹⁾ Annual population growth rate ⁽¹⁾ (%)		
	2018	2019	2018	2019	2018	2019	2017-2018	2018-2019	
Toplam-Total	82 003 882	83 154 997	75 666 497	77 151 280	6 337 385	6 003 717	14,7	13,9	
Burdur	269 926	270 796	183 351	185 501	86 575	85 295	19,3	3,2	
Antalya	2 426 356	2 511 700	2 426 356	2 511 700	-	-	25,9	34,6	
Isparta	441 412	444 914	322 023	328 678	119 389	116 236	17,3	7,9	

TÜİK, Adrese Dayalı Nüfus Kayıt Sistemi Sonuçları, 2019
TurkStat, The Results of Address Based Population Registration System, 2019

(1) Yıllık nüfus artış hızları hesaplanırken, ilgili dönemin son yılına ait idari bölünüş yapısı dikkate alınmıştır.
(1) In the calculation of annual population growth rate for the related period, administrative division of the latest year was taken into consideration.

- Bilgi yoktur.
- Denotes magnitude null.

İŞGÜCÜ İSTATİSTİKLERİ

TABLO 6 : Açık İşler						
	2022 Ocak-Ağustos			2023 Ocak-Ağustos		
	Özel	Kamu	Toplam	Özel	Kamu	Toplam
TÜRKİYE	1.543.387	22.469	1.565.856	1.769.315	22.608	1.791.923
BURDUR	7.139	92	7.231	6.430	122	6.552
ANTALYA	63.742	292	64.034	73.758	346	74.104
ISPARTA	6.675	105	6.780	5.941	90	6.031

Kaynak: İŞKUR



TABLO 23: 2023 Ocak-Ağustos Dönemi İtibariyle İl Düzeyinde Yaş Grupları ve Program Türlerine Göre Aktif İşgücü Piyasası Programları*

İller\Yaş Grupları	Mesleki Eğitim Kursları			İşbaşı Eğitim Programları			Girişimcilik Eğitim Programları			Genel Toplam		
	Erkek	Kadın	Toplam	Erkek	Kadın	Toplam	Erkek	Kadın	Toplam	Erkek	Kadın	Toplam
TÜRKİYE	964	573	1.537	16.131	19.835	35.966	-	-	-	17.095	20.408	37.503
15-19	63	58	121	2.480	2.676	5.156	-	-	-	2.543	2.734	5.277
20-24	452	228	680	6.353	6.512	12.865	-	-	-	6.805	6.740	13.545
25-29	343	163	506	3.863	3.455	7.318	-	-	-	4.206	3.618	7.824
30-34	73	45	118	1.665	2.182	3.847	-	-	-	1.738	2.227	3.965
35-39	13	27	40	945	2.217	3.162	-	-	-	958	2.244	3.202
40-44	10	39	49	528	1.676	2.204	-	-	-	538	1.715	2.253
45-49	7	7	14	194	795	989	-	-	-	201	802	1.003
50-54	1	5	6	70	266	336	-	-	-	71	271	342
55-59	2	1	3	30	46	76	-	-	-	32	47	79
60-64	-	-	-	3	3	6	-	-	-	3	3	6
65+	-	-	-	-	7	7	-	-	-	-	7	7
BURDUR	-	-	-	67	57	124	-	-	-	67	57	124
15-19	-	-	-	10	1	11	-	-	-	10	1	11
20-24	-	-	-	32	16	48	-	-	-	32	16	48
25-29	-	-	-	9	10	19	-	-	-	9	10	19
30-34	-	-	-	5	8	13	-	-	-	5	8	13
35-39	-	-	-	7	6	13	-	-	-	7	6	13
40-44	-	-	-	3	10	13	-	-	-	3	10	13
45-49	-	-	-	1	6	7	-	-	-	1	6	7
50-54	-	-	-	-	-	-	-	-	-	-	-	-
55-59	-	-	-	-	-	-	-	-	-	-	-	-
60-64	-	-	-	-	-	-	-	-	-	-	-	-
65+	-	-	-	-	-	-	-	-	-	-	-	-
ANTALYA	8	4	12	173	205	378	-	-	-	181	209	390
15-19	1	1	2	23	18	41	-	-	-	24	19	43
20-24	7	3	10	114	128	242	-	-	-	121	131	252
25-29	-	-	-	18	27	45	-	-	-	18	27	45
30-34	-	-	-	9	14	23	-	-	-	9	14	23
35-39	-	-	-	2	7	9	-	-	-	2	7	9
40-44	-	-	-	3	5	8	-	-	-	3	5	8
45-49	-	-	-	3	5	8	-	-	-	3	5	8
50-54	-	-	-	1	-	1	-	-	-	1	-	1
55-59	-	-	-	-	-	-	-	-	-	-	-	-
60-64	-	-	-	-	-	-	-	-	-	-	-	-
65+	-	-	-	-	1	1	-	-	-	-	1	1
İSPARTA	-	-	-	45	107	152	-	-	-	45	107	152
15-19	-	-	-	2	3	5	-	-	-	2	3	5
20-24	-	-	-	16	51	67	-	-	-	16	51	67
25-29	-	-	-	16	15	31	-	-	-	16	15	31
30-34	-	-	-	3	10	13	-	-	-	3	10	13
35-39	-	-	-	4	13	17	-	-	-	4	13	17
40-44	-	-	-	3	7	10	-	-	-	3	7	10
45-49	-	-	-	1	5	6	-	-	-	1	5	6
50-54	-	-	-	-	2	2	-	-	-	-	2	2
55-59	-	-	-	-	-	-	-	-	-	-	-	-
60-64	-	-	-	-	-	-	-	-	-	-	-	-
65+	-	-	-	-	1	1	-	-	-	-	1	1
İSTANBUL	332	137	469	679	474	1.153	-	-	-	1.011	611	1.622
15-19	-	-	-	53	48	101	-	-	-	53	48	101
20-24	95	43	138	264	183	447	-	-	-	359	226	585
25-29	194	76	270	283	139	422	-	-	-	477	215	692
30-34	43	18	61	42	34	76	-	-	-	85	52	137
35-39	-	-	-	20	26	46	-	-	-	20	26	46
40-44	-	-	-	10	19	29	-	-	-	10	19	29
45-49	-	-	-	4	18	22	-	-	-	4	18	22
50-54	-	-	-	3	5	8	-	-	-	3	5	8
55-59	-	-	-	-	2	2	-	-	-	-	2	2
60-64	-	-	-	-	-	-	-	-	-	-	-	-
65+	-	-	-	-	-	-	-	-	-	-	-	-

Kaynak: İŞKUR



ŞİRKET İSTATİSTİKLERİ

2023 AĞUSTOS AYINA AİT KURULAN ve KAPANAN ŞİRKET İSTATİSTİKLERİ																		
İllere Göre Dağılımı																		
NUTS 3 KODU	İL ADI	2023 AĞUSTOS (BİR AYLIK)								2022 AĞUSTOS (BİR AYLIK)								
		KURULAN				TASFİYE		KAPANAN		KURULAN				TASFİYE		KAPANAN		
		ŞİRKET	KOOP.	GER. KİŞİ	TİC. İŞL.	ŞİRKET	KOOP.	ŞİRKET	KOOP.	GER. KİŞİ	ŞİRKET	KOOP.	GER. KİŞİ	ŞİRKET	KOOP.	ŞİRKET	KOOP.	GER. KİŞİ
TR613	BURDUR	14	0	5	7	0	3	1	3	14	0	7	1	1	1	1	2	

Kaynak: Türkiye Ticaret Sicili Gazetesi

