



## EKONOMİK VERİLER E-BÜLTENİ

**OCAK 2022**



## DIŐ TİCARET GÖSTERGELERİ

### İHRACAT

TİM (Türkiye İhracatçılar Meclisi) tarafından açıklanan verilere göre; Aralık 2021'nin ihracat rakamları 2020 yılı aynı ayına göre % 32,3 artmıştır.

BURDUR İLİ İHRACAT (BİN ABD \$)	2019	2020	2021	2019/2020 Değişim %	2020/2021 Değişim %
OCAK	14 910	18 221	20 159	22,2	10,6
ŞUBAT	10 836	9 749	18.883	8,9	93,6
MART	11 120	8 661	10.519	-15,6	21,4
NİSAN	16 674	12 025	22.766	-4,2	89,3
MAYIS	23 579	12 276	29.517	21,9	49,7
HAZİRAN	12 391	13 275	26 456	-24,4	50,1
TEMMUZ	19 846	20 999	24 402	14,9	16,2
AĞUSTOS	16 252	14 173	26 253	11,7	85,2
EYLÜL	18 410	19 808	23 754	14,1	16,7
EKİM	19 703	24 292	22 822	10,5	6,1
KASIM	17 837	23 459	26 876	-9,2	12,8
ARALIK	15 709	28 825	19 509	23,5	32,3
<b>TOPLAM</b>	<b>197 267</b>	<b>205 763</b>		<b>2</b>	

#### Kaynak: TİM

Burdur ili sektörel bazlı ihracat rakamlarında ilk sırayı 166.541 (1000 Dolar) ile Madencilik Ürünleri almıştır.



## İTHALAT

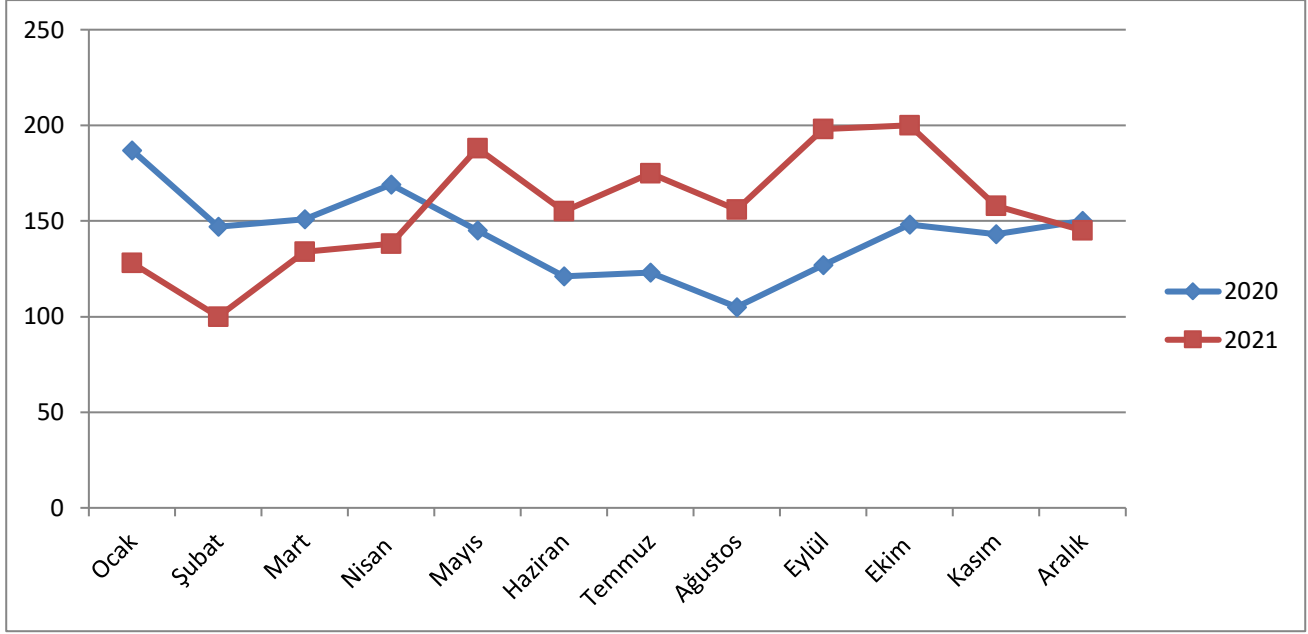
Burdur ili ithalat rakamları 2021 yılının Aralık ayında, 2020 yılının aynı ayına göre %81 oranında artmıştır.

BURDUR İLİ İTHALAT (BİN ABD \$)	2019	2020	2021	2019/2020 Değişim %	2020/2021 Değişim %
OCAK	3 045	359	2 307	117,8	57,4
ŞUBAT	562	2 680	3 054	-87,6	13,9
MART	580	2 208	3 343	-88,2	51,4
NİSAN	1 953	473	4 043	-2,2	116,9
MAYIS	2 842	2 160	1 211	-41,8	56,6
HAZİRAN	335	2 708	4 845	-89,3	55,8
TEMMUZ	2 486	1 803	3 059	-55,6	69,6
AĞUSTOS	655	1 789	2 763	-754	54,4
EYLÜL	2 248	1 947	4 285	47,8	54,6
EKİM	2 000	3 296	4 069	38,6	23,4
KASIM	1146	2 082	4 060	-31,9	48,8
ARALIK	936	3 214	610	-31,8	81
<b>TOPLAM</b>	<b>18 788</b>	<b>21 505</b>		<b>-50,2</b>	
Kaynak: TÜİK					



## PROTESTO EDİLEN SENETLER

2021 yılı Aralık ayında Burdur’da protesto edilen senet sayısı, 2020 yılının aynı ayına göre %6.7 artış göstermiştir. Protesto edilen senet tutarlarına bakıldığında, 2021 yılı Aralık ayında 1 milyon tl seyrinde iken 2020 yılında da aynı ayda 1 milyon tl civarındadır.



**Kaynak: Türkiye Bankalar Birliği Risk Merkezi**

## NAKDI KREDİLER

<b>Nakdi Kredilerin İllere ve Bölgelere Göre Dağılımı ( Bin TL )</b>			
<b>( 2021 Aralık )</b>			
<b>İller ve Bölgeler (1)</b>	<b>Nakdi Krediler (2)</b>		
	<b>Kamu Bankaları(3)</b>	<b>Özel Bankalar</b>	<b>Genel Toplam</b>
<b>Burdur</b>	<b>3.814.307</b>	<b>2.420.688</b>	<b>6.234.995</b>

*Kaynak: Türkiye Bankalar Birliği Risk Merkezi*

(1) Bu tabloda, 22.09.2002 tarih ve 24884 sayılı Resmî Gazete’de yayınlanan 2002/4720 sayılı Bakanlar Kurulu Kararı’ndaki İstatistikî Bölge Birimleri sınıflandırması kullanılmıştır. Krediler kredinin kullanıldığı şubenin bağlı olduğu ile göre sınıflandırılmışlardır.

(2) Nakdi krediler, 5411 sayılı Bankacılık Kanunu’nun Ek 1’inci maddesi çerçevesinde bankalarca yapılan bildirimlerden derlenmiş olup, geçici rakamlardır. Nakdi kredilere faiz reeskontu ve faiz tahakkuku ile gerçek / tüzel kişi bazında bildirim yapılmayan toplu bildirimler dahil edilmiştir. Ancak, gerçek/tüzel kişilerce yurtdışından kullanılan ve yurtiçi bankalar tarafından aracılık edilen krediler ile bankaların yurtdışı şubelerinden kullanılan krediler dahil değildir.

(3) Kamu Bankaları: Türkiye Vakıflar Bankası T.A.O., Türkiye Cumhuriyeti Ziraat Bankası A.Ş., Türkiye Halk Bankası A.Ş., Ziraat Katılım Bankası A.Ş. ve Vakıf Katılım Bankası A.Ş.

## **İNŞAAT SEKTÖRÜ-KONUT SATIŞLARI**

2021 yılı Aralık ayında Burdur’da konut satış sayısı bir önceki yılın aynı ayına göre %54,6 artış göstermiş, Türkiye genelinde de %53,2 artmıştır

<i>Yıl/Ay</i>	<i>BURDUR</i>	<i>TÜRKİYE</i>
<i>2020 /Aralık</i>	<i>219</i>	<i>105 981</i>
<i>2021 /Aralık</i>	<i>483</i>	<i>226 503</i>

Kaynak: TÜİK

## **MOTORLU ARAÇ SAYILARI**

İllere göre motorlu kara taşıtları sayısı, 2021

The number of road motor vehicles by province, 2021

İl Provinces	Toplam Total	Otomobil Car	Minibüs Minibus	Otobüs Bus	Kamyonet Small truck	Kamyon <sup>(1)</sup> Truck <sup>(1)</sup>	Motosiklet Motorcycle	Özel amaçlı	
								Special purpose	Traktör Tractor
<b>Toplam-Total</b>	<b>25 249 119</b>	<b>13 706 065</b>	<b>484 806</b>	<b>208 882</b>	<b>4 115 205</b>	<b>886 303</b>	<b>3 744 370</b>	<b>78 482</b>	<b>2 025 006</b>
Burdur	<b>142 486</b>	57 475	1 341	811	16 590	5 857	36 359	416	23 637
Antalya	<b>1 219 939</b>	583 107	16 491	11 081	206 286	26 139	318 671	3 415	54 749
Isparta	<b>190 091</b>	87 210	2 315	1 391	26 359	4 736	43 631	523	23 926

TÜİK, Motorlu Kara Taşıtları, Aralık 2021

TurkStat, Road Motor Vehicles, December 2021

(1) Ağır tonajlı yük taşıtlarını da kapsar (çekici, damperli kamyon, tanker, çöp kamyonu vb.).

(1) It also covers heavy vehicles (road tractor, dumper truck, tanker, garbage truck etc.).



## **NÜFUS VERİLERİ**

Burdur ili nüfusu 2018-2019 deęişimi %3,2 olarak açıklanmıştır.

İllere göre il/ilçe merkezi, belde/köy nüfusu ve yıllık nüfus artış hızı, 2018, 2019								
Population of province/district centers and towns/villages and annual population growth rate by province, 2018, 2019								
İl	Toplam		İl ve ilçe merkezleri		Belde ve köyler		Yıllık nüfus artış hızı <sup>(1)</sup>	
	Total		Province and district centers		Towns and villages		Annual population growth rate <sup>(1)</sup>	
Provinces	2018	2019	2018	2019	2018	2019	2017-2018	2018-2019
<b>Toplam-Total</b>	<b>82 003 882</b>	<b>83 154 997</b>	<b>75 666 497</b>	<b>77 151 280</b>	<b>6 337 385</b>	<b>6 003 717</b>	<b>14,7</b>	<b>13,9</b>
Burdur	269 926	270 796	183 351	185 501	86 575	85 295	19,3	3,2
Antalya	2 426 356	2 511 700	2 426 356	2 511 700	-	-	25,9	34,6
Isparta	441 412	444 914	322 023	328 678	119 389	116 236	17,3	7,9

**TÜİK, Adrese Dayalı Nüfus Kayıt Sistemi Sonuçları, 2019**  
TurkStat, The Results of Address Based Population Registration System, 2019

(1) Yıllık nüfus artış hızları hesaplanırken, ilgili dönemin son yılına ait idari bölünüş yapısı dikkate alınmıştır.  
(1) In the calculation of annual population growth rate for the related period, administrative division of the latest year was taken into consideration.

- Bilgi yoktur.  
- Denotes magnitude null.

## İŞGÜCÜ İSTATİSTİKLERİ

**TABLO 6 : Açık İşler**

	2020 Ocak-Aralık			2021 Ocak-Aralık		
	Özel	Kamu	Toplam	Özel	Kamu	Toplam
<b>TÜRKİYE</b>	<b>1.371.842</b>	<b>34.299</b>	<b>1.406.141</b>	<b>1.903.737</b>	<b>20.214</b>	<b>1.923.951</b>
<b>BURDUR</b>	3.989	172	4.161	8.734	121	8.855
<b>ANTALYA</b>	27.110	292	27.402	49.149	187	49.336
<b>ISPARTA</b>	5.620	320	5.940	10.313	147	10.460



**TABLO 24: 2021 Ocak-Aralık Dönemi İtibariyle İl Düzeyinde Yaş Grupları ve Program Türlerine Göre Aktif İşgücü Piyasası Programları\***

İller\Yaş Grupları	Mesleki Eğitim Kursları			İşbaşı Eğitim Programları			Girişimcilik Eğitim Programları			Genel Toplam		
	Erkek	Kadın	Toplam	Erkek	Kadın	Toplam	Erkek	Kadın	Toplam	Erkek	Kadın	Toplam
<b>TÜRKİYE</b>	<b>28.573</b>	<b>72.928</b>	<b>101.501</b>	<b>176.313</b>	<b>183.857</b>	<b>360.170</b>	-	-	-	<b>204.886</b>	<b>256.785</b>	<b>461.671</b>
15-19	4.702	7.237	11.939	23.725	21.034	44.759	-	-	-	28.427	28.271	56.698
20-24	10.511	17.556	28.067	67.299	72.157	139.456	-	-	-	77.810	89.713	167.523
25-29	6.327	9.582	15.909	40.427	35.432	75.859	-	-	-	46.754	45.014	91.768
30-34	2.895	7.798	10.693	18.817	18.373	37.190	-	-	-	21.712	26.171	47.883
35-39	1.738	8.912	10.650	11.119	15.400	26.519	-	-	-	12.857	24.312	37.169
40-44	1.198	9.370	10.568	7.882	12.625	20.507	-	-	-	9.080	21.995	31.075
45-49	684	6.756	7.440	4.535	6.130	10.665	-	-	-	5.219	12.886	18.105
50-54	311	3.555	3.866	1.703	1.948	3.651	-	-	-	2.014	5.503	7.517
55-59	148	1.602	1.750	658	622	1.280	-	-	-	806	2.224	3.030
60-64	48	437	485	131	108	239	-	-	-	179	545	724
65+	11	123	134	17	28	45	-	-	-	28	151	179
<b>BURDUR</b>	<b>59</b>	<b>125</b>	<b>184</b>	<b>653</b>	<b>767</b>	<b>1.420</b>	-	-	-	<b>712</b>	<b>892</b>	<b>1.604</b>
15-19	10	11	21	60	47	107	-	-	-	70	58	128
20-24	23	17	40	236	288	524	-	-	-	259	305	564
25-29	11	12	23	160	151	311	-	-	-	171	163	334
30-34	6	10	16	65	88	153	-	-	-	71	98	169
35-39	2	20	22	49	66	115	-	-	-	51	86	137
40-44	5	22	27	42	82	124	-	-	-	47	104	151
45-49	2	15	17	32	31	63	-	-	-	34	46	80
50-54	-	12	12	7	10	17	-	-	-	7	22	29
55-59	-	6	6	2	3	5	-	-	-	2	9	11
60-64	-	-	-	-	1	1	-	-	-	-	1	1
65+	-	-	-	-	-	-	-	-	-	-	-	-
<b>ANTALYA</b>	<b>113</b>	<b>202</b>	<b>315</b>	<b>4.609</b>	<b>5.254</b>	<b>9.863</b>	-	-	-	<b>4.722</b>	<b>5.456</b>	<b>10.178</b>
15-19	11	26	37	869	576	1.445	-	-	-	880	602	1.482
20-24	36	46	82	1.950	2.243	4.193	-	-	-	1.986	2.289	4.275
25-29	24	33	57	855	1.017	1.872	-	-	-	879	1.050	1.929
30-34	10	34	44	342	486	828	-	-	-	352	520	872
35-39	7	21	28	226	375	601	-	-	-	233	396	629
40-44	16	20	36	171	285	456	-	-	-	187	305	492
45-49	2	14	16	122	166	288	-	-	-	124	180	304
50-54	5	6	11	41	65	106	-	-	-	46	71	117
55-59	1	1	2	25	36	61	-	-	-	26	37	63
60-64	1	-	1	7	3	10	-	-	-	8	3	11

65+	-	1	1	1	2	3	-	-	-	1	3	4
<b>ISPARTA</b>	<b>254</b>	<b>723</b>	<b>977</b>	<b>1.132</b>	<b>1.383</b>	<b>2.515</b>	-	-	-	<b>1.386</b>	<b>2.106</b>	<b>3.492</b>
15-19	15	42	57	103	104	207	-	-	-	118	146	264
20-24	71	226	297	470	606	1.076	-	-	-	541	832	1.373
25-29	58	104	162	269	254	523	-	-	-	327	358	685
30-34	22	51	73	103	141	244	-	-	-	125	192	317
35-39	20	63	83	79	128	207	-	-	-	99	191	290
40-44	16	66	82	57	96	153	-	-	-	73	162	235
45-49	17	55	72	40	44	84	-	-	-	57	99	156
50-54	15	56	71	9	7	16	-	-	-	24	63	87
55-59	13	35	48	2	3	5	-	-	-	15	38	53
60-64	5	19	24	-	-	-	-	-	-	5	19	24
65+	2	6	8	-	-	-	-	-	-	2	6	8

**Kaynak: İŞKUR**

## **ŞİRKET İSTATİSTİKLERİ**

NUTS 3 KODU	İL ADI	2021 ARALIK (BİR AYLIK)									2020 ARALIK (BİR AYLIK)								
		KURULAN			TASFİYE		KAPANAN				KURULAN			TASFİYE		KAPANAN			
		ŞİRKET	KOOP.	GER. KİŞİ TİC. İŞL.	ŞİRKET	KOOP.	ŞİRKET	KOOP.	GER. KİŞİ TİC. İŞL.	ŞİRKET	KOOP.	GER. KİŞİ TİC. İŞL.	ŞİRKET	KOOP.	ŞİRKET	KOOP.	ŞİRKET	KOOP.	GER. KİŞİ TİC. İŞL.
TR613	BURDUR	12	0	7	7	2	6	0	8	10	0	7	7	0	1	0	2		





## BURDUR

■ 2021 ARALIK ■ 2020 ARALIK

