



EKONOMİK VERİLER E-BÜLTENİ

OCAK 2021



DIŐ TİCARET GÖSTERGELERİ

İHRACAT

TİM (Türkiye İhracatçılar Meclisi) tarafından açıklanan verilere göre; Aralık 2020'nin ihracat rakamları 2019 yılı aynı ayına göre %83,4 artmıştır.

BURDUR İLİ İHRACAT (BİN ABD \$)	2018	2019	2020	2018/2019 Değişim %	2019/2020 Değişim %
OCAK	17 306	14 910	18 221	-13,9	25,09
ŞUBAT	11 399	10 836	9 749	-5	-8,9
MART	13 169	11 120	8 661	-15,6	-22,2
NİSAN	17 392	16 674	12 025	-4,2	-27,8
MAYIS	19 335	23 579	12 276	21,9	-48
HAZİRAN	16 393	12 391	13 275	-24,4	7
TEMMUZ	17 266	19 846	20 999	14,9	5,8
AĞUSTOS	14 768	16 252	14 173	11,7	-12,8
EYLÜL	16 131	18 410	19 808	14,1	7,5
EKİM	17 823	19 703	24 292	10,5	23,2
KASIM	19 634	17 837	23 459	9,2	31,5
ARALIK	12 970	15 709	28 825	21,1	83,4
TOPLAM	193 586	197 267	234 588	1,9	4,2

Kaynak: TİM

Burdur ili sektörel bazlı ihracat rakamlarında ilk sırayı 129,167,54 dolar ile madencilik ilk sırayı almıştır.



İTHALAT

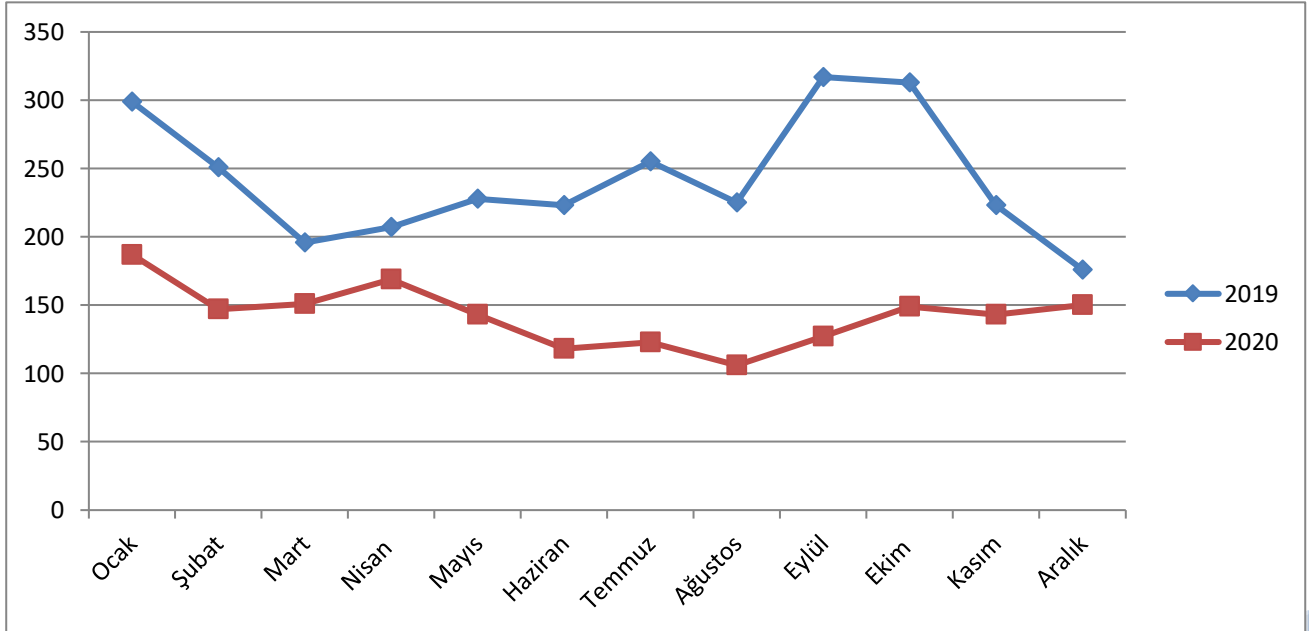
Burdur ili ithalat rakamları 2020 yılının Aralık ayında, 2019 yılının aynı ayına göre %81,6 oranında artmıştır.

BURDUR İLİ İTHALAT (BİN ABD \$)	2018	2019	2020	2018/2019 Değişim %	2019/2020 Değişim %
OCAK	1 533	3 045	359	98,6	-88,3
ŞUBAT	4 527	562	2 680	-87,6	476
MART	4 888	580	2 208	-88,2	380
NİSAN	1 996	1 953	473	-2,2	-75,8
MAYIS	4 880	2 842	2 160	-41,8	-24
HAZİRAN	3 126	335	2 708	-89,3	808
TEMMUZ	5 594	2 486	1 803	-55,6	-27,5
AĞUSTOS	5 158	655	1 789	-754	273
EYLÜL	1 520	2 248	1 947	47,8	-13,4
EKİM	1 443	2 000	3 296	38,6	64,8
KASIM	1 681	1146	2 082	-31,9	81,6
ARALIK	1 371	936	3214	-31,8	343
TOPLAM	37 718	18 788	24 719	-50,2	3,3

Kaynak: TÜİK

PROTESTO EDİLEN SENETLER

2020 yılı Aralık ayında Burdur'da protesto edilen senet sayısı, 2019 yılının aynı ayına göre %35,9 artış göstermiştir. Protesto edilen senet tutarlarına bakıldığında, 2019 yılı Aralık ayında 2 milyon tl seyrinde iken 2020 yılı aynı ayda 1 milyon tl civarındadır.



Kaynak: Türkiye Bankalar Birliği Risk Merkezi

NAKĐİ KREDİLER

Nakdi Kredilerin İllere ve Bölgelere Göre Dağılımı (Bin TL)			
ARALIK (2020)			
İller ve Bölgeler ⁽¹⁾	Nakdi Krediler ⁽²⁾		
	Kamu Bankaları⁽³⁾	Özel Bankalar	Genel Toplam
Burdur	3.398.685	1.905.584	5.334.269

Kaynak: Türkiye Bankalar Birliği Risk Merkezi

(1) Bu tabloda, 22.09.2002 tarih ve 24884 sayılı Resmi Gazete 'de yayınlanan 2002/4720 sayılı Bakanlar Kurulu Kararı 'ndaki İstatistiki Bölge Birimleri sınıflandırması kullanılmıştır. Krediler kredinin kullanıldığı şubenin bağlı olduğu ile göre sınıflandırılmışlardır.

(2) Nakdi krediler, 5411 sayılı Bankacılık Kanunu'nun Ek l'inci maddesi çerçevesinde bankalarca yapılan bildirimlerden derlenmiş olup, geçici rakamlardır. Nakdi kredilere faiz reeskontu ve faiz tahakkuku ile gerçek / tüzel kişi bazında bildirim yapılmayan toplu bildirimler dahil edilmiştir. Ancak, gerçek/tüzel kişilerce yurtdışından kullanılan ve yurtiçi bankalar tarafından aracılık edilen krediler ile bankaların yurtdışı şubelerinden kullanılan krediler dahil değildir.

(3) Kamu Bankaları: Türkiye Vakıflar Bankası T.A.O, Türkiye Cumhuriyeti Ziraat Bankası A.Ş., Türkiye Halk Bankası A.Ş., Ziraat Katılım Bankası A.Ş. ve Vakıf Katılım Bankası A.Ş.

İNŞAAT SEKTÖRÜ-KONUT SATIŞLARI

2020 yılı Aralık ayında Burdur'da konut satış sayısı bir önceki yılın aynı ayına göre %60,1 azalmış olup, Türkiye genelinde de 47,6 azalmıştır.

Yıl/Ay		BURDUR	TÜRKİYE
2019/Aralık		548	202 074
2020/Aralık		219	105 981

Kaynak: TÜİK

MOTORLU ARAÇ SAYILARI

İllere göre motorlu kara taşıtları sayısı, 2020

The number of road motor vehicles by province, 2020

İl	Toplam	Otomobil	Minibüs	Otobüs	Kamyonet	Kamyon ⁽¹⁾	Motosiklet	Özel amaçlı	
								Special purpose	Traktör
Provinces	Total	Car	Minibus	Bus	Small truck	Truck ⁽¹⁾	Motorcycle	Tractor	
Toplam-Total	24 144 857	13 099 041	493 395	212 407	3 938 732	859 670	3 512 576	70 309	1 958 727
Burdur	138 275	55 632	1 383	826	16 164	5 756	35 084	392	23 038
Antalya	1 158 758	552 589	16 295	11 099	196 923	24 849	302 191	2 816	51 996
İsparta	184 461	84 435	2 471	1 425	25 802	4 622	41 890	474	23 342

TÜİK, Motorlu Kara Taşıtları, Aralık 2020

TurkStat, Road Motor Vehicles, December 2020

(1) Ağır tonajlı yük taşıtlarını da kapsar (çekici, damperli kamyon, tanker, çöp kamyonu vb.).

(1) It also covers heavy vehicles (tractor truck, dumper truck, tanker, garbage truck etc.).



NÜFUS VERİLERİ

Burdur ili nüfusu 2018-2019 değişimi %3,2 olarak açıklanmıştır.

İllere göre il/ilçe merkezi, belde/köy nüfusu ve yıllık nüfus artış hızı, 2018, 2019								
Population of province/district centers and towns/villages and annual population growth rate by province, 2018, 2019								
İl Provinces	Toplam Total		İl ve ilçe merkezleri Province and district centers		Belde ve köyler Towns and villages		Yıllık nüfus artış hızı ⁽¹⁾ Annual population growth rate ⁽¹⁾ (‰)	
	2018	2019	2018	2019	2018	2019	2017-2018	2018-2019
Toplam-Total	82 003 882	83 154 997	75 666 497	77 151 280	6 337 385	6 003 717	14,7	13,9
Burdur	269 926	270 796	183 351	185 501	86 575	85 295	19,3	3,2
Antalya	2 426 356	2 511 700	2 426 356	2 511 700	-	-	25,9	34,6
Isparta	441 412	444 914	322 023	328 678	119 389	116 236	17,3	7,9

TÜİK, Adrese Dayalı Nüfus Kayıt Sistemi Sonuçları, 2019
TurkStat, The Results of Address Based Population Registration System, 2019

(1) Yıllık nüfus artış hızları hesaplanırken, ilgili dönemin son yılına ait idari bölünüş yapısı dikkate alınmıştır.
(1) In the calculation of annual population growth rate for the related period, administrative division of the latest year was taken into consideration.

- Bilgi yoktur.
- Denotes magnitude null.

İŞGÜCÜ İSTATİSTİKLERİ

TABLO 6 : Açık İşler

	2019 Ocak-Aralık			2020 Ocak-Aralık		
	Özel	Kamu	Toplam	Özel	Kamu	Toplam
TÜRKİYE	2.135.164	16.884	2.152.048	1.371.842	34.299	1.406.141
BURDUR	5.271	114	5.385	3.989	172	4.161
ANTALYA	78.690	243	78.933	27.110	292	27.402
ISPARTA	11.923	156	12.079	5.620	320	5.940



ŞİRKET İSTATİSTİKLERİ

KURULAN ve KAPANAN ŞİRKET İSTATİSTİKLERİ																	
İllere Göre Dağılımı																	
NUTS 3 KODU	İL	2020 ARALIK (BİR AYLIK)									2019 ARALIK (BİR AYLIK)						
		KURULAN			TASFİYE		KAPANAN				KURULAN			TASFİYE		KAPANAN	
		ŞİRKET	KOOP.	GER. KİŞİ TİC. İŞL.	ŞİRKET	KOOP.	ŞİRKET	KOOP.	GER. KİŞİ TİC. İŞL.	ŞİRKET	KOOP.	GER. KİŞİ TİC. İŞL.	ŞİRKET	KOOP.	ŞİRKET	KOOP.	ŞİRKET
TR613	BURDUR	10	0	7	7	0	1	0	2	16	1	7	4	0	0	1	4

Kaynak: TOBB



BURDUR

■ 2020 ARALIK ■ 2019 ARALIK

