



EKONOMİK VERİLER E-BÜLTENİ

OCAK 2020



DIŐ TİCARET GÖSTERGELERİ

İHRACAT

TİM (Türkiye İhracatçılar Meclisi) tarafından açıklanan verilere göre; Aralık 2019'un ihracat rakamları 2018 yılı aynı ayına göre %23,5 artmıştır.

BURDUR İLİ İHRACAT (BİN ABD \$)	2017	2018	2019	2017/2018 Değişim %	2018/2019 Değişim %
OCAK	10 097	17 306	14 910	71,3	-13,9
ŞUBAT	9 448	11 399	10 836	20,6	-5
MART	13 261	13 169	11 120	-0,7	-15,6
NİSAN	15 453	17 392	16 674	12,5	-4,2
MAYIS	18 344	19 335	23 579	5,4	21,9
HAZİRAN	19 898	16 393	12 391	-17,7	-24,4
TEMMUZ	16 076	17 266	19 846	7,4	14,9
AĞUSTOS	21 904	14 768	16 252	-32,6	11,7
EYLÜL	12 782	16 131	18 410	26,2	14,1
EKİM	18 000	17 823	19 703	-1	10,5
KASIM	19 003	19 634	17 837	3,3	-9,2
ARALIK	13 412	12 970	15 709	-3,3	23,5
TOPLAM	187 678	193 586	197 267	3,1	2

Kaynak: TİM

Burdur ili sektörel bazlı ihracat rakamlarında ilk sırayı 13.276,76 (1000 Dolar) ile Madencilik Ürünleri almıştır.



İTHALAT

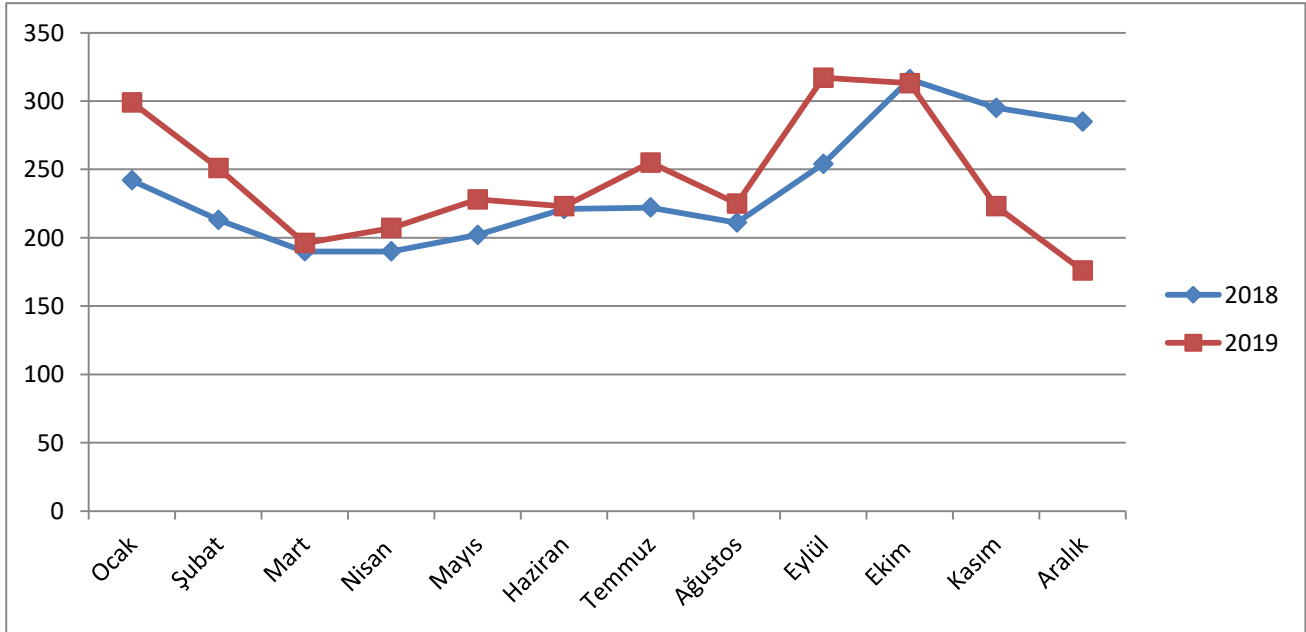
Burdur ili ithalat rakamları 2019 yılının Aralık ayında, 2018 yılının aynı ayına göre %31,8 oranında azalmıştır.

BURDUR İLİ İTHALAT (BİN ABD \$)	2017	2018	2019	2017/2018 Değişim %	2018/2019 Değişim %
OCAK	5 364	1 533	3 045	-71,5	98,6
ŞUBAT	8 360	4 527	562	-45,9	-87,6
MART	4 226	4 888	580	15,6	-88,2
NİSAN	1 079	1 996	1 953	84,9	-2,2
MAYIS	1 667	4 880	2 842	292,7	-41,8
HAZİRAN	5 683	3 126	335	-45	-89,3
TEMMUZ	5 608	5 594	2 486	-0,3	-55,6
AĞUSTOS	4 794	5 158	655	7,1	-75,4
EYLÜL	3 102	1 520	2 248	-51	47,8
EKİM	6 114	1 443	2 000	-76,4	38,6
KASIM	1 951	1 681	1 146	-13,9	-31,9
ARALIK	7 705	1 371	936	-82,2	-31,8
TOPLAM	55 653	37 718	18 788	-32,2	-50,2

Kaynak: TÜİK

PROTESTO EDİLEN SENETLER

2019 yılı Aralık ayında Burdur'da protesto edilen senet sayısı, 2018 yılının aynı ayına göre %61,7 düşüş göstermiştir. Protesto edilen senet tutarlarına bakıldığında, 2018 yılı Aralık ayında 5,2 milyon tl seyrinde iken 2019 yılı aynı ayda 2,1 milyon tl civarındadır.



NAKĐİ KREDĐLER

Nakdi Kredilerin İllere ve Bölgelere Göre Dağılımı (Bin TL) (Aralık 2019)			
İller ve Bölgeler ⁽¹⁾	Nakdi Krediler ⁽²⁾		
	Kamu Bankaları ⁽³⁾	Özel Bankalar	Genel Toplam
Burdur	2.436.544	1.589.457	4.026.001

Kaynak: Türkiye Bankalar Birliđi Risk Merkezi

(1) Bu tabloda, 22.09.2002 tarih ve 24884 sayılı Resmi Gazete'de yayınlanan 2002/4720 sayılı Bakanlar Kurulu Kararı'ndaki İstatistiki Bölge Birimleri sınıflandırması kullanılmıştır. Krediler kredinin kullanıldığı şubenin bađlı olduđu ile göre sınıflandırılmışlardır.

(2) Nakdi krediler, 5411 sayılı Bankacılık Kanunu'nun Ek 1'inci maddesi çerçevesinde bankalarca yapılan bildirimlerden derlenmiş olup, geçici rakamlardır. Nakdi kredilere faiz reeskontu ve faiz tahakkuku ile gerçek / tüzel kişi bazında bildirim yapılmayan toplu bildirimler dahil edilmiştir. Ancak, gerçek/tüzel kişilerce yurtdışından kullanılan ve yurtiçi bankalar tarafından aracılık edilen krediler ile bankaların yurtdışı şubelerinden kullanılan krediler dahil değildir.

(3) Kamu Bankaları: Türkiye Vakıflar Bankası T.A.O., Türkiye Cumhuriyeti Ziraat Bankası A.Ş., Türkiye Halk Bankası A.Ş., Ziraat Katılım Bankası A.Ş. ve Vakıf Katılım Bankası A.Ş.

İNŞAAT SEKTÖRÜ-KONUT SATIŞLARI

2019 yılı Aralık ayında Burdur'da konut satış sayısı bir önceki yılın aynı ayına göre %31,1 artış göstermiş, Türkiye genelinde de %47,6 artmıştır.

Yıl/Ay	BURDUR	TÜRKİYE
2018 /Aralık	418	136 845
2019 /Aralık	548	202 074

Kaynak: TÜİK

MOTORLU ARAÇ SAYILARI

İllere göre motorlu kara taşıtları sayısı, 2019 The number of road motor vehicles by province, 2019									
İl Provinces	Toplam Total	Otomobil Car	Minibüs Minibus	Otobüs Bus	Kamyonet Small truck	Kamyon ⁽¹⁾ Truck ⁽¹⁾	Motosiklet Motorcycle	Özel amaçlı Special purpose	Traktör Tractor
Toplam-Total	23 156 975	12 503 049	493 373	213 358	3 796 919	844 481	3 331 326	65 470	1 908 999
Burdur	134 884	53 994	1 389	875	15 839	5 731	34 126	363	22 567
Antalya	1 101 056	520 199	15 771	11 106	188 123	23 822	289 711	2 523	49 801
Isparta	178 205	81 161	2 499	1 448	25 329	4 566	39 918	443	22 841

TÜİK, Motorlu Kara Taşıtları, Aralık 2019
TurkStat, Road Motor Vehicles, December 2019

(1) Ağır tonajlı yük taşıtlarını da kapsar (çekici, damperli kamyon, tanker, çöp kamyonu vb.).
(1) It also covers heavy vehicles (tractor truck, dumper truck, tanker, garbage truck etc.).

NÜFUS VERİLERİ

Burdur'un nüfusundaki değişim 2013-2018 yılları arasında %5 artış oranı olarak karşımıza çıkmaktadır. 2017-2018 yılları arasında da %1,9 artış göstermiştir.

Yıllara göre il nüfusları, 2013-2018						
İl Provinces						
	2013	2014	2015	2016	2017	2018
Burdur	257 267	256 898	258 339	261 401	264 779	269 926

Kaynak: TÜİK

Not: *Burdur 2019 nüfusu*, tahmini verilere göre **270.908**.

Bu nüfus verisi, eski yıllardaki nüfus artış hızlarına göre tahmini hesaplanmıştır. Burdur 2019 resmi nüfus bilgileri 2020 yılının başında açıklanacaktır.



İŞGÜCÜ İSTATİSTİKLERİ

Açık İşler

	2018 Ocak-Aralık			2019 Ocak-Aralık		
	Özel	Kamu	Toplam	Özel	Kamu	Toplam
TÜRKİYE	2.368.287	25.699	2.393.986	2.135.164	16.884	2.152.048
BURDUR	4.793	22	4.815	5.271	114	5.385
ANTALYA	76.799	271	77.070	78.690	243	78.933
ISPARTA	10.734	553	11.287	11.923	156	12.079

2019 Ocak-Aralık Dönemi İtibarıyla İl Düzeyinde Yaş Grupları ve Program Türlerine Göre Aktif İşgücü Piyasası Programları

İller\Yaş Grupları	Mesleki Eğitim Kursları			İşbaşı Eğitim Programları			Girişimcilik Eğitim Programları			Genel Toplam		
	Erkek	Kadın	Toplam	Erkek	Kadın	Toplam	Erkek	Kadın	Toplam	Erkek	Kadın	Toplam
TÜRKİYE	36.027	88.893	124.920	208.747	193.646	402.393	21.702	19.405	41.107	266.476	301.944	568.420
BURDUR	92	332	424	318	352	670	-	-	-	410	684	1.094
15-19	6	27	33	35	27	62	-	-	-	41	54	95
20-24	23	27	50	126	157	283	-	-	-	149	184	333
25-29	12	33	45	81	76	157	-	-	-	93	109	202
30-34	13	40	53	30	35	65	-	-	-	43	75	118
35-39	14	59	73	28	21	49	-	-	-	42	80	122
40-44	9	54	63	12	22	34	-	-	-	21	76	97
45-49	6	49	55	4	12	16	-	-	-	10	61	71
50-54	4	26	30	-	2	2	-	-	-	4	28	32
55-59	4	10	14	2	-	2	-	-	-	6	10	16
60-64	1	4	5	-	-	-	-	-	-	1	4	5
65+	-	3	3	-	-	-	-	-	-	-	3	3
ANTALYA	350	603	953	11.220	9.443	20.663	43	69	112	11.613	10.115	21.728
15-19	97	61	158	2.544	1.047	3.591	-	3	3	2.641	1.111	3.752
20-24	92	106	198	4.325	3.269	7.594	11	5	16	4.428	3.380	7.808
25-29	50	98	148	1.994	1.809	3.803	15	10	25	2.059	1.917	3.976
30-34	37	107	144	911	1.043	1.954	8	12	20	956	1.162	2.118
35-39	36	142	178	551	863	1.414	5	14	19	592	1.019	1.611
40-44	17	52	69	419	671	1.090	3	8	11	439	731	1.170
45-49	13	23	36	287	498	785	-	10	10	300	531	831
50-54	5	8	13	129	175	304	-	3	3	134	186	320
55-59	2	3	5	49	59	108	1	2	3	52	64	116
60-64	1	1	2	11	6	17	-	1	1	12	8	20
65+	-	2	2	-	3	3	-	1	1	-	6	6
ISPARTA	185	695	880	1.312	1.313	2.625	164	80	244	1.661	2.088	3.749
15-19	15	46	61	119	100	219	8	3	11	142	149	291
20-24	83	155	238	534	590	1.124	42	17	59	659	762	1.421
25-29	42	94	136	309	236	545	33	18	51	384	348	732
30-34	18	91	109	146	141	287	20	5	25	184	237	421
35-39	8	99	107	90	112	202	14	12	26	112	223	335
40-44	9	68	77	78	69	147	19	10	29	106	147	253
45-49	9	74	83	30	44	74	13	7	20	52	125	177
50-54	-	38	38	5	16	21	10	3	13	15	57	72
55-59	1	21	22	-	3	3	2	4	6	3	28	31
60-64	-	7	7	1	2	3	3	1	4	4	10	14
65+	-	2	2	-	-	-	-	-	-	-	2	2

Kaynak: İŞKUR



ŞİRKET İSTATİSTİKLERİ

KURULAN ve KAPANAN ŞİRKET İSTATİSTİKLERİ																	
İllere Göre Dağılımı																	
NUT S 3 KOD U	İL	2019 ARALIK (BİR AYLIK)									2018 ARALIK (BİR AYLIK)						
		KURULAN			TASFİYE		KAPANAN				KURULAN			TASFİYE		KAPANAN	
		ŞİRKET	KOOP.	GER. KİŞİ TİC. İŞL.	ŞİRKET	KOOP.	ŞİRKET	KOOP.	GER. KİŞİ TİC. İŞL.	ŞİRKET	KOOP.	GER. KİŞİ TİC. İŞL.	ŞİRKET	KOOP.	ŞİRKET	KOOP.	GER. KİŞİ TİC. İŞL.
TR613	BURDUR	16	1	7	4	0	0	1	4	7	0	1	3	0	4	0	3

Kaynak: TOBB

