



EKONOMİK VERİLER E-BÜLTENİ

EYLÜL 2020



DIŐ TİCARET GÖSTERGELERİ

İHRACAT

TİM (Türkiye İhracatçılar Meclisi) tarafından açıklanan verilere göre; Ağustos 2020'nin ihracat rakamları 2019 yılı aynı ayına göre %12,8 azalmıştır.

BURDUR İLİ İHRACAT (BİN ABD \$)	2018	2019	2020	2018/2019 Değişim %	2019/2020 Değişim %
OCAK	17 306	14 910	18 221	-13,9	25,09
ŞUBAT	11 399	10 836	9 749	-5	-8,9
MART	13 169	11 120	8 661	-15,6	-22,2
NİSAN	17 392	16 674	12 025	-4,2	-27,8
MAYIS	19 335	23 579	12 276	21,9	-48
HAZİRAN	16 393	12 391	13 275	-24,4	7
TEMMUZ	17 266	19 846	20 999	14,9	5,8
AĞUSTOS	14 768	16 252	14 173	11,7	-12,8
EYLÜL	16 131	18 410		14,1	
EKİM	17 823	19 703		10,5	
KASIM	19 634	17 837		-9,2	
ARALIK	12 970	15 709		23,5	
TOPLAM	193 586	197 267	109 379	2	

Kaynak: TİM

Burdur ili sektörel bazlı ihracat rakamlarında ilk sırayı 9 940,30 (1000 Dolar) ile Madencilik Ürünleri almıştır.



İTHALAT

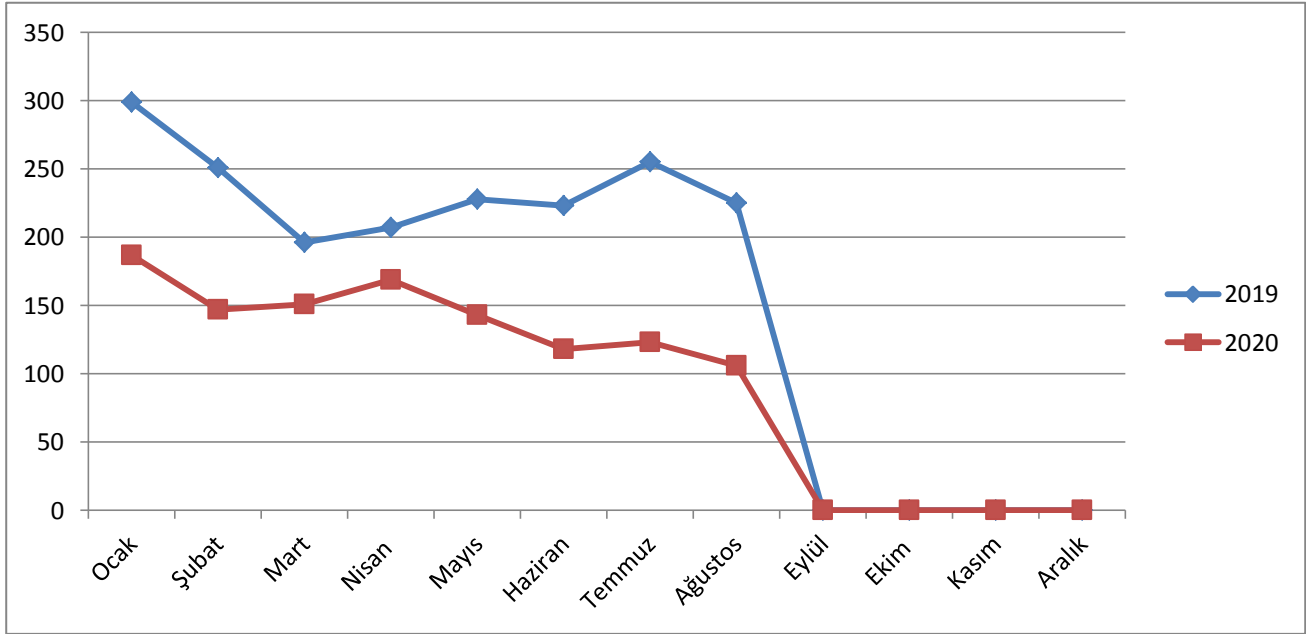
Burdur ili ithalat rakamları 2020 yılının Ağustos ayında, 2019 yılının aynı ayına göre %273 oranında artmıştır.

BURDUR İLİ İTHALAT (BİN ABD \$)	2018	2019	2020	2018/2019 Değişim %	2019/2020 Değişim %
OCAK	1 533	3 045	359	98,6	-88,3
ŞUBAT	4 527	562	2 680	-87,6	476
MART	4 888	580	2 208	-88,2	380
NİSAN	1 996	1 953	473	-2,2	-75,8
MAYIS	4 880	2 842	2 160	-41,8	-24
HAZİRAN	3 126	335	2 708	-89,3	808
TEMMUZ	5 594	2 486	1 803	-55,6	-27,5
AĞUSTOS	5 158	655	1 789	-754	273
EYLÜL	1 520	2 248		47,8	
EKİM	1 443	2 000		38,6	
KASIM	1 681	1 146		-31,9	
ARALIK	1 371	936		-31,8	
TOPLAM	37 718	18 788	14 180	-50,2	

Kaynak: TÜİK

PROTESTO EDİLEN SENETLER

2020 yılı Ağustos ayında Burdur'da protesto edilen senet sayısı, 2019 yılının aynı ayına göre %52,9 düşüş göstermiştir. Protesto edilen senet tutarlarına bakıldığında, 2019 yılı Ağustos ayında 5 milyon tl seyrinde iken 2020 yılı aynı ayda 1 milyon tl civarındadır.



NAKĐİ KREDİLER

Nakdi Kredilerin İllere ve Bölgelere Göre Dağılımı (Bin TL) (2020 Ağustos)			
İller ve Bölgeler ⁽¹⁾	Nakdi Krediler ⁽²⁾		
	Kamu Bankaları ⁽³⁾	Özel Bankalar	Genel Toplam
Burdur	3.370.117	1.826.539	5.196.657

Kaynak: Türkiye Bankalar Birliği Risk Merkezi

(1) Bu tabloda, 22.09.2002 tarih ve 24884 sayılı Resmi Gazete 'de yayınlanan 2002/4720 sayılı Bakanlar Kurulu Kararı 'ndaki İstatistiki Bölge Birimleri sınıflandırması kullanılmıştır. Krediler kredinin kullanıldığı şubenin bağlı olduğu ile göre sınıflandırılmışlardır.

(2) Nakdi krediler, 5411 sayılı Bankacılık Kanunu'nun Ek 1'inci maddesi çerçevesinde bankalarca yapılan bildirimlerden derlenmiş olup, geçici rakamlardır. Nakdi kredilere faiz reeskontu ve faiz tahakkuku ile gerçek / tüzel kişi bazında bildirim yapılmayan toplu bildirimler dahil edilmiştir. Ancak, gerçek/tüzel kişilerce yurtdışından kullanılan ve yurtiçi bankalar tarafından aracılık edilen krediler ile bankaların yurtdışı şubelerinden kullanılan krediler dahil değildir.

(3) Kamu Bankaları: Türkiye Vakıflar Bankası T.A.O, Türkiye Cumhuriyeti Ziraat Bankası A.Ş., Türkiye Halk Bankası A.Ş., Ziraat Katılım Bankası A.Ş. ve Vakıf Katılım Bankası A.Ş.

İNŞAAT SEKTÖRÜ-KONUT SATIŞLARI

2020 yılı Ağustos ayında Burdur'da konut satış sayısı bir önceki yılın aynı ayına göre %55 artış göstermiş, Türkiye genelinde de %54 artmıştır.

Yıl/Ay	BURDUR	TÜRKİYE
2019 /Ağustos	280	110 538
2020 /Ağustos	434	170 408

Kaynak: TÜİK

MOTORLU ARAC SAYILARI

İllere göre motorlu kara taşıtları sayısı, 2020 The number of road motor vehicles by province, 2020									
İl	Toplam	Otomobil	Minibüs	Otobüs	Kamyonet	Kamyon ⁽¹⁾	Motosiklet	Özel amaçlı	Traktör
Provinces	Total	Car	Minibus	Bus	Small truck	Truck ⁽¹⁾	Motorcycle	Special purpose	Tractor
Toplam-Total	23 753 664	12 853 573	494 891	213 450	3 877 640	852 442	3 457 200	68 094	1 936 374
Burdur	137 136	55 085	1 389	849	16 029	5 746	34 842	380	22 816
Antalya	1 138 530	540 596	16 335	11 157	193 477	24 468	298 575	2 735	51 187
Isparta	182 428	83 358	2 478	1 440	25 607	4 579	41 387	459	23 120

TÜİK, Motorlu Kara Taşıtları, Ağustos 2020
TurkStat, Road Motor Vehicles, August 2020

(1) Ağır tonajlı yük taşıtlarını da kapsar (çekici, damperli kamyon, tanker, çöp kamyonu vb.).
(1) It also covers heavy vehicles (tractor truck, dumper truck, tanker, garbage truck etc.).

NÜFUS VERİLERİ

Burdur ili nüfusu 2018-2019 değişimi %3,2 olarak açıklanmıştır.

İllere göre il/ilçe merkezi, belde/köy nüfusu ve yıllık nüfus artış hızı, 2018, 2019								
Population of province/district centers and towns/villages and annual population growth rate by province, 2018, 2019								
İl Provinces	Toplam Total		İl ve ilçe merkezleri Province and district centers		Belde ve köyler Town and villages		Yıllık nüfus artış hızı ⁽¹⁾ Annual population growth rate ⁽¹⁾ (‰)	
	2018	2019	2018	2019	2018	2019	2017-2018	2018-2019
Toplam-Total	82 003 882	83 154 997	75 666 497	77 151 280	6 337 385	6 003 717	14,7	13,9
Burdur	269 926	270 796	183 351	185 501	86 575	85 295	19,3	3,2
Antalya	2 426 356	2 511 700	2 426 356	2 511 700	-	-	25,9	34,6
Isparta	441 412	444 914	322 023	328 678	119 389	116 236	17,3	7,9

TÜİK, Adrese Dayalı Nüfus Kayıt Sistemi Sonuçları, 2019
TurkStat, The Results of Address Based Population Registration System, 2019

(1) Yıllık nüfus artış hızları hesaplanırken, ilgili dönemin son yılına ait idari bölünüş yapısı dikkate alınmıştır.
(1) In the calculation of annual population growth rate for the related period, administrative division of the latest year was taken into consideration.

- Bilgi yoktur.
- Denotes magnitude null.



İŞGÜCÜ İSTATİSTİKLERİ

Açık İşler						
	2019 Ocak-Ağustos			2020 Ocak-Ağustos		
	Özel	Kamu	Toplam	Özel	Kamu	Toplam
TÜRKİYE	1.423.713	10.286	1.433.999	936.872	27.393	964.265
BURDUR	3.442	105	3.547	2.439	152	2.591
ANTALYA	61.156	170	61.326	19.603	171	19.774
İSPARTA	7.219	110	7.329	3.474	204	3.678

2020 Ocak-Ağustos Dönemi İtibariyle İl Düzeyinde Yaş Grupları ve Program Türlerine Göre Aktif İşgücü Piyasası Programları

İller/Yaş Grupları	Mesleki Eğitim Kursları			İşbaşı Eğitim Programları			Girişimcilik Eğitim Programları			Genel Toplam		
	Erkek	Kadın	Toplam	Erkek	Kadın	Toplam	Erkek	Kadın	Toplam	Erkek	Kadın	Toplam
TÜRKİYE	16.938	36.752	53.690	118.086	100.704	218.790	-	-	-	135.024	137.456	272.480
BURDUR	-	98	98	331	302	633	-	-	-	331	400	731
15-19	-	10	10	24	17	41	-	-	-	24	27	51
20-24	-	5	5	143	116	259	-	-	-	143	121	264
25-29	-	10	10	82	62	144	-	-	-	82	72	154
30-34	-	6	6	39	30	69	-	-	-	39	36	75
35-39	-	20	20	15	30	45	-	-	-	15	50	65
40-44	-	10	10	17	29	46	-	-	-	17	39	56
45-49	-	14	14	7	14	21	-	-	-	7	28	35
50-54	-	12	12	4	3	7	-	-	-	4	15	19
55-59	-	9	9	-	1	1	-	-	-	-	10	10
60-64	-	2	2	-	-	-	-	-	-	-	2	2
65+	-	-	-	-	-	-	-	-	-	-	-	-
ANTALYA	19	43	62	4.577	4.075	8.652	-	-	-	4.596	4.118	8.714
15-19	3	9	12	518	229	747	-	-	-	521	238	759
20-24	3	6	9	1.701	1.294	2.995	-	-	-	1.704	1.300	3.004
25-29	-	5	5	1.022	766	1.788	-	-	-	1.022	771	1.793
30-34	2	7	9	470	508	978	-	-	-	472	515	987
35-39	1	6	7	339	463	802	-	-	-	340	469	809
40-44	4	4	8	227	366	593	-	-	-	231	370	601
45-49	2	4	6	169	275	444	-	-	-	171	279	450
50-54	3	2	5	85	122	207	-	-	-	88	124	212
55-59	1	-	1	36	40	76	-	-	-	37	40	77
60-64	-	-	-	9	8	17	-	-	-	9	8	17
65+	-	-	-	1	4	5	-	-	-	1	4	5
İSPARTA	60	331	391	774	764	1.538	-	-	-	834	1.095	1.929
15-19	2	15	17	49	44	93	-	-	-	51	59	110
20-24	24	102	126	343	331	674	-	-	-	367	433	800
25-29	18	52	70	193	144	337	-	-	-	211	196	407
30-34	7	25	32	92	111	203	-	-	-	99	136	235
35-39	2	34	36	46	65	111	-	-	-	48	99	147
40-44	4	31	35	27	52	79	-	-	-	31	83	114
45-49	1	26	27	19	8	27	-	-	-	20	34	54
50-54	-	24	24	2	8	10	-	-	-	2	32	34
55-59	1	14	15	2	1	3	-	-	-	3	15	18
60-64	1	7	8	1	-	1	-	-	-	2	7	9
65+	-	1	1	-	-	-	-	-	-	-	1	1

Kaynak: İŞKUR



ŞİRKET İSTATİSTİKLERİ

KURULAN ve KAPANAN ŞİRKET İSTATİSTİKLERİ																	
İllere Göre Dağılımı																	
NUTS 3 KODU	İL	2020 AĞUSTOS (BİR AYLIK)									2019 AĞUSTOS (BİR AYLIK)						
		KURULAN			TASFİYE		KAPANAN				KURULAN			TASFİYE		KAPANAN	
		ŞİRKET	KOOP.	GER. KİŞİ TİC. İŞL.	ŞİRKET	KOOP.	ŞİRKET	KOOP.	GER. KİŞİ TİC. İŞL.	ŞİRKET	KOOP.	GER. KİŞİ TİC. İŞL.	ŞİRKET	KOOP.	ŞİRKET	KOOP.	GER. KİŞİ TİC. İŞL.
TR613	BURDUR	14	0	4	3	0	3	0	1	11	2	2	2	0	0	0	2

Kaynak: TOBB

