



## **EKONOMİK VERİLER E-BÜLTENİ**

**ARALIK 2020**



## ***DIŐ TİCARET GÖSTERGELERİ***

### ***İHRACAT***

TİM (Türkiye İhracatçılar Meclisi) tarafından açıklanan verilere göre; Kasım 2020'nin ihracat rakamları 2019 yılı aynı ayına göre %45,6 artmıştır.

<b>BURDUR İLİ İHRACAT (BİN ABD \$)</b>	<b>2018</b>	<b>2019</b>	<b>2020</b>	<b>2018/2019 Değişim %</b>	<b>2019/2020 Değişim %</b>
<b>OCAK</b>	17 306	14 910	18 221	-13,9	25,09
<b>ŞUBAT</b>	11 399	10 836	9 749	-5	-8,9
<b>MART</b>	13 169	11 120	8 661	-15,6	-22,2
<b>NİSAN</b>	17 392	16 674	12 025	-4,2	-27,8
<b>MAYIS</b>	19 335	23 579	12 276	21,9	-48
<b>HAZİRAN</b>	16 393	12 391	13 275	-24,4	7
<b>TEMMUZ</b>	17 266	19 846	20 999	14,9	5,8
<b>AĞUSTOS</b>	14 768	16 252	14 173	11,7	-12,8
<b>EYLÜL</b>	16 131	18 410	19 808	14,1	7,5
<b>EKİM</b>	17 823	19 703	24 292	10,5	23,2
<b>KASIM</b>	19 634	17 837	23 459	9,2	31,5
<b>ARALIK</b>	12 970	15 709		21,1	
<b>TOPLAM</b>	<b>193 586</b>	<b>197 267</b>	<b>205 763</b>	<b>1,9</b>	<b>4,2</b>

**Kaynak: TİM**

Burdur ili sektörel bazlı ihracat rakamlarında ilk sırayı 176,927,73 dolar ile madencilik ilk sırayı almıştır.



## İTHALAT

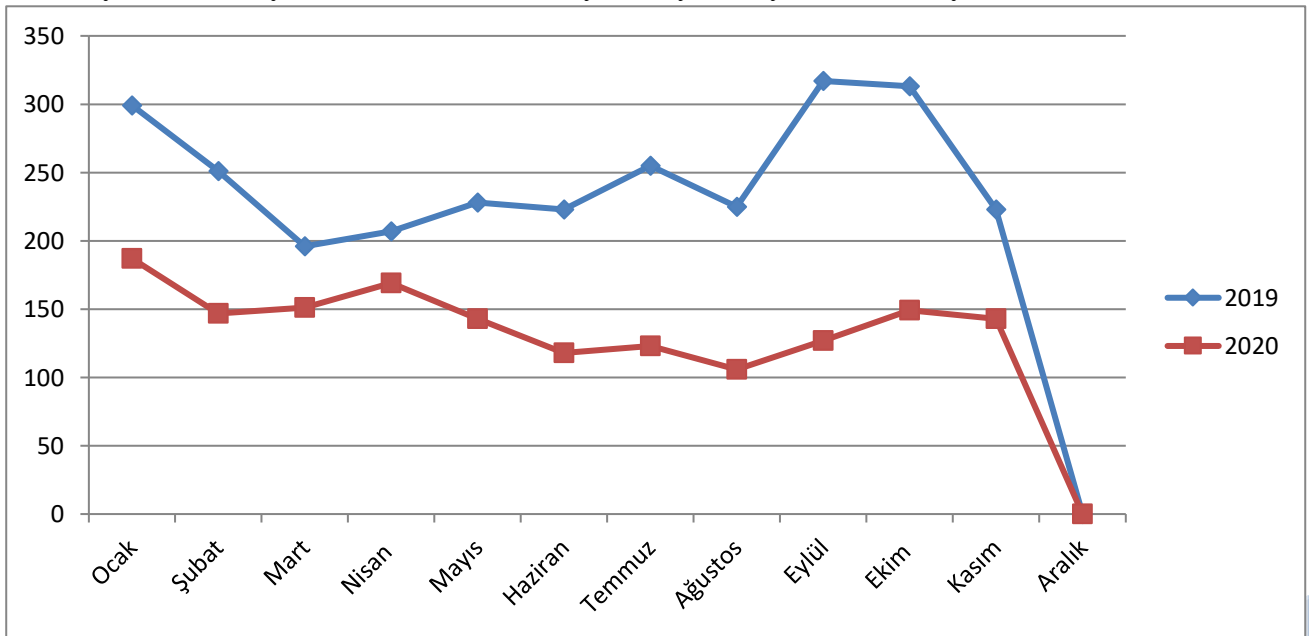
Burdur ili ithalat rakamları 2020 yılının Kasım ayında, 2019 yılının aynı ayına göre %81,6 oranında artmıştır.

BURDUR İLİ İTHALAT (BİN ABD \$)	2018	2019	2020	2018/2019 Değişim %	2019/2020 Değişim %
OCAK	1 533	3 045	359	98,6	-88,3
ŞUBAT	4 527	562	2 680	-87,6	476
MART	4 888	580	2 208	-88,2	380
NİSAN	1 996	1 953	473	-2,2	-75,8
MAYIS	4 880	2 842	2 160	-41,8	-24
HAZİRAN	3 126	335	2 708	-89,3	808
TEMMUZ	5 594	2 486	1 803	-55,6	-27,5
AĞUSTOS	5 158	655	1 789	-754	273
EYLÜL	1 520	2 248	1 947	47,8	-13,4
EKİM	1 443	2 000	3 296	38,6	64,8
KASIM	1 681	1146	2 082	-31,9	81,6
ARALIK	1 371	936		-31,8	
<b>TOPLAM</b>	<b>37 718</b>	<b>18 788</b>	<b>21 505</b>	<b>-50,2</b>	<b>3,3</b>

Kaynak: TÜİK

## PROTESTO EDİLEN SENETLER

2020 yılı Kasım ayında Burdur'da protesto edilen senet sayısı, 2019 yılının aynı ayına göre %35,9 azalış göstermiştir. Protesto edilen senet tutarlarına bakıldığında, 2019 yılı Kasım ayında 3 milyon tl seyrinde iken 2020 yılı aynı ayda 1 milyon tl civarındadır.



Kaynak: Türkiye Bankalar Birliği Risk Merkezi

## NAKĐİ KREDİLER

<b>Nakdi Kredilerin İllere ve Bölgelere Göre Dağılımı ( Bin TL )</b>			
<b>KASIM (2020 )</b>			
<b>İller ve Bölgeler <sup>(1)</sup></b>	<b>Nakdi Krediler <sup>(2)</sup></b>		
	<b>Kamu Bankaları<sup>(3)</sup></b>	<b>Özel Bankalar</b>	<b>Genel Toplam</b>
<b>Burdur</b>	<b>3.401.282</b>	<b>1.903.843</b>	<b>5.305.125</b>

Kaynak: Türkiye Bankalar Birliği Risk Merkezi

(1) Bu tabloda, 22.09.2002 tarih ve 24884 sayılı Resmi Gazete'de yayınlanan 2002/4720 sayılı Bakanlar Kurulu Kararı'ndaki İstatistiki Bölge Birimleri sınıflandırması kullanılmıştır. Krediler kredinin kullanıldığı şubenin bağlı olduğu ile göre sınıflandırılmışlardır.

(2) Nakdi krediler, 5411 sayılı Bankacılık Kanunu'nun Ek 1'inci maddesi çerçevesinde bankalarca yapılan bildirimlerden derlenmiş olup, geçici rakamlardır. Nakdi kredilere faiz reeskontu ve faiz tahakkuku ile gerçek / tüzel kişi bazında bildirim yapılmayan toplu bildirimler dahil edilmiştir. Ancak, gerçek/tüzel kişilerce yurtdışından kullanılan ve yurtiçi bankalar tarafından aracılık edilen krediler ile bankaların yurtdışı şubelerinden kullanılan krediler dahil değildir.

(3) Kamu Bankaları: Türkiye Vakıflar Bankası T.A.O, Türkiye Cumhuriyeti Ziraat Bankası A.Ş., Türkiye Halk Bankası A.Ş., Ziraat Katılım Bankası A.Ş. ve Vakıf Katılım Bankası A.Ş.

## İNŞAAT SEKTÖRÜ-KONUT SATIŞLARI

2020 yılı Kasım ayında Burdur'da konut satış sayısı bir önceki yılın aynı ayına göre %25,7 azalmış olup, Türkiye genelinde de 18,8 azalmıştır.

<b>Yıl/Ay</b>	<b>BURDUR</b>	<b>TÜRKİYE</b>
<b>2019/Kasım</b>	<b>343</b>	<b>138 372</b>
<b>2020/Kasım</b>	<b>255</b>	<b>112 483</b>

Kaynak: TÜİK

## MOTORLU ARAÇ SAYILARI

<b>İllere göre motorlu kara taşıtları sayısı, 2020</b>									
<b>The number of road motor vehicles by province, 2020</b>									
<b>İl</b>	<b>Toplam</b>	<b>Otomobil</b>	<b>Minibüs</b>	<b>Otobüs</b>	<b>Kamyonet</b>	<b>Kamyon <sup>(1)</sup></b>	<b>Motosiklet</b>	<b>Özel amaçlı</b>	<b>Traktör</b>
<b>Provinces</b>	<b>Total</b>	<b>Car</b>	<b>Minibus</b>	<b>Bus</b>	<b>Small truck</b>	<b>Truck <sup>(1)</sup></b>	<b>Motorcycle</b>	<b>Special purpose</b>	<b>Tractor</b>
<b>Toplam-Total</b>	<b>24 064 532</b>	<b>13 044 176</b>	<b>494 031</b>	<b>212 954</b>	<b>3 926 954</b>	<b>858 501</b>	<b>3 505 647</b>	<b>69 689</b>	<b>1 952 580</b>
Burdur	138 096	55 550	1 386	837	16 141	5 775	35 065	387	22 955
Antalya	1 155 543	550 431	16 303	11 126	196 334	24 790	301 983	2 797	51 779
Isparta	184 096	84 242	2 471	1 433	25 781	4 617	41 826	466	23 260

**TÜİK, Motorlu Kara Taşıtları, Kasım 2020**  
TurkStat, Road Motor Vehicles, November 2020

(1) Ağır tonajlı yük taşıtlarını da kapsar (çekici, damperli kamyon, tanker, çöp kamyonu vb.).  
(1) It also covers heavy vehicles (tractor truck, dumper truck, tanker, garbage truck etc.).

## NÜFUS VERİLERİ

Burdur ili nüfusu 2018-2019 değişimi %3,2 olarak açıklanmıştır.

İllere göre il/ilçe merkezi, belde/köy nüfusu ve yıllık nüfus artış hızı, 2018, 2019								
Population of province/district centers and towns/villages and annual population growth rate by province, 2018, 2019								
İl Provinces	Toplam Total		İl ve ilçe merkezleri Province and district centers		Belde ve köyler Towns and villages		Yıllık nüfus artış hızı <sup>(1)</sup> Annual population growth rate <sup>(1)</sup> (‰)	
	2018	2019	2018	2019	2018	2019	2017-2018	2018-2019
<b>Toplam-Total</b>	<b>82 003 882</b>	<b>83 154 997</b>	<b>75 666 497</b>	<b>77 151 280</b>	<b>6 337 385</b>	<b>6 003 717</b>	<b>14,7</b>	<b>13,9</b>
Burdur	269 926	270 796	183 351	185 501	86 575	85 295	19,3	3,2
Antalya	2 426 356	2 511 700	2 426 356	2 511 700	-	-	25,9	34,6
Isparta	441 412	444 914	322 023	328 678	119 389	116 236	17,3	7,9

**TÜİK, Adrese Dayalı Nüfus Kayıt Sistemi Sonuçları, 2019**  
TurkStat, The Results of Address Based Population Registration System, 2019

(1) Yıllık nüfus artış hızları hesaplanırken, ilgili dönemin son yılına ait idari bölünüş yapısı dikkate alınmıştır.  
(1) In the calculation of annual population growth rate for the related period, administrative division of the latest year was taken into consideration.

- Bilgi yoktur.  
- Denotes magnitude null.

## İŞGÜCÜ İSTATİSTİKLERİ

**TABLO 6 : Açık İşler**

	2019 Ocak-Kasım			2020 Ocak-Kasım		
	Özel	Kamu	Toplam	Özel	Kamu	Toplam
<b>TÜRKİYE</b>	<b>1.962.075</b>	<b>14.307</b>	<b>1.976.382</b>	<b>1.285.698</b>	<b>30.931</b>	<b>1.316.629</b>
<b>BURDUR</b>	4.977	112	5.089	3.696	169	3.865
<b>ANTALYA</b>	75.503	240	75.743	26.361	241	26.602
<b>ISPARTA</b>	10.892	131	11.023	5.243	296	5.539



## ŞİRKET İSTATİSTİKLERİ

KURULAN ve KAPANAN ŞİRKET İSTATİSTİKLERİ																	
İllere Göre Dağılımı																	
NUTS 3 KODU	İL	2020 KASIM (BİR AYLIK)									2019 KASIM (BİR AYLIK)						
		KURULAN			TASFİYE		KAPANAN				KURULAN			TASFİYE		KAPANAN	
		ŞİRKET	KOOP.	GER. KİŞİ TİC. İŞL.	ŞİRKET	KOOP.	ŞİRKET	KOOP.	GER. KİŞİ TİC. İŞL.	ŞİRKET	KOOP.	GER. KİŞİ TİC. İŞL.	ŞİRKET	KOOP.	ŞİRKET	KOOP.	GER. KİŞİ TİC. İŞL.
TR613	BURDUR	9	0	1	0	0	1	0	3	14	1	2	2	0	1	1	5

Kaynak: TOBB



## BURDUR

■ 2020 KASIM ■ 2019 KASIM

