



EKONOMİK VERİLER E-BÜLTENİ

KASIM 2019



DIŐ TİCARET GÖSTERGELERİ

İHRACAT

TİM (Türkiye İhracatçılar Meclisi) tarafından açıklanan verilere göre; Ekim 2019'un ihracat rakamları 2018 yılı aynı ayına göre %14,1 artış göstermiştir.

BURDUR İLİ İHRACAT (BİN ABD \$)	2017	2018	2019	2017/2018 Değişim %	2018/2019 Değişim %
OCAK	10 097	17 306	14 910	71,3	-13,9
ŞUBAT	9 448	11 399	10 836	20,6	-5
MART	13 261	13 169	11 120	-0,7	-15,6
NİSAN	15 453	17 392	16 674	12,5	-4,2
MAYIS	18 344	19 335	23 579	5,4	21,9
HAZİRAN	19 898	16 393	12 391	-17,7	-24,4
TEMMUZ	16 076	17 266	19 846	7,4	14,9
AĞUSTOS	21 904	14 768	16 252	-32,6	11,7
EYLÜL	12 782	16 131	18 410	26,2	14,1
EKİM	18 000	17 823	19 703	-1	10,5
KASIM	19 003	19 634		3,3	
ARALIK	13 412	12 970		-3,3	
TOPLAM	187 678	193 586	163 721	3,1	

Kaynak: TİM

Burdur ili sektörel bazlı ihracat rakamlarında ilk sırayı 16.978,59 (1000 Dolar) ile Madencilik Ürünleri almıştır.



İTHALAT

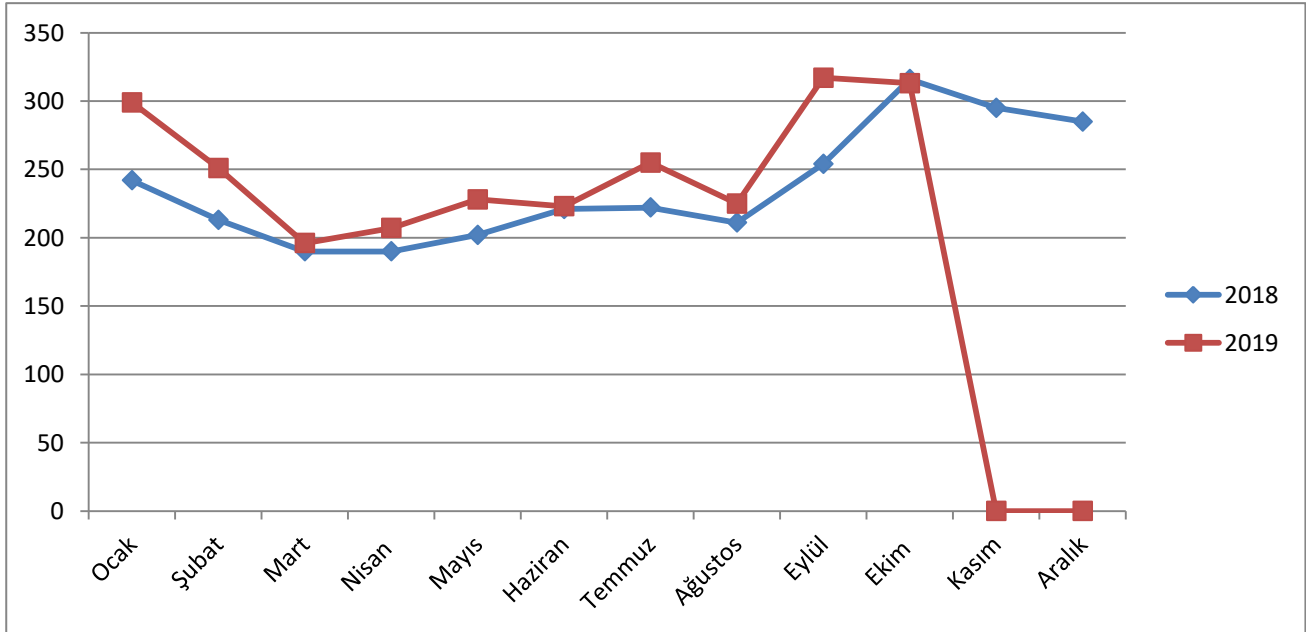
Burdur ili ithalat rakamları 2019 yılının Ekim ayında, 2018 yılının aynı ayına göre %38,6 artış göstermiştir.

BURDUR İLİ İTHALAT (BİN ABD \$)	2017	2018	2019	2017/2018 Değişim %	2018/2019 Değişim %
OCAK	5 364	1 533	3 045	-71,5	98,6
ŞUBAT	8 360	4 527	562	-45,9	-87,6
MART	4 226	4 888	580	15,6	-88,2
NİSAN	1 079	1 996	1 953	84,9	-2,2
MAYIS	1 667	4 880	2 842	292,7	-41,8
HAZİRAN	5 683	3 126	335	-45	-89,3
TEMMUZ	5 608	5 594	2 486	-0,3	-55,6
AĞUSTOS	4 794	5 158	655	7,1	-75,4
EYLÜL	3 102	1 520	2 248	-51	47,8
EKİM	6 114	1 443	2 000	-76,4	38,6
KASIM	1 951	1 681		-13,9	
ARALIK	7 705	1 371		-82,2	
TOPLAM	55 653	37 718	16 706	-32,2	

Kaynak: TÜİK

PROTESTO EDİLEN SENETLER

2019 yılı Ekim ayında Burdur'da protesto edilen senet sayısı, 2018 yılının aynı ayına göre %1 düşüş göstermiştir. Protesto edilen senet tutarlarına bakıldığında, 2018 yılı Ekim ayında 5,2 milyon tl seyrinde iken 2019 yılı aynı ayda 5 milyon tl civarındadır.



NAKĐİ KREDĐLER

Nakdi Kredilerin İllere ve Bölgelere Göre Dağılımı (Bin TL) (Ekim 2019)			
İller ve Bölgeler ⁽¹⁾	Nakdi Krediler ⁽²⁾		
	Kamu Bankaları ⁽³⁾	Özel Bankalar	Genel Toplam
Burdur	2.358.102	1.430.504	3.788.606

Kaynak: Türkiye Bankalar Birliđi Risk Merkezi

(1) Bu tabloda, 22.09.2002 tarih ve 24884 sayılı Resmi Gazete'de yayınlanan 2002/4720 sayılı Bakanlar Kurulu Kararı'ndaki İstatistiki Bölge Birimleri sınıflandırması kullanılmıştır. Krediler kredinin kullanıldığı şubenin bađlı olduđu ile göre sınıflandırılmışlardır.

(2) Nakdi krediler, 5411 sayılı Bankacılık Kanunu'nun Ek 1'inci maddesi çerçevesinde bankalarca yapılan bildirimlerden derlenmiş olup, geçici rakamlardır. Nakdi kredilere faiz reeskontu ve faiz tahakkuku ile gerçek / tüzel kişi bazında bildirim yapılmayan toplu bildirimler dahil edilmiştir. Ancak, gerçek/tüzel kişilerce yurtdışından kullanılan ve yurtiçi bankalar tarafından aracılık edilen krediler ile bankaların yurtdışı şubelerinden kullanılan krediler dahil değildir.

(3) Kamu Bankaları: Türkiye Vakıflar Bankası T.A.O., Türkiye Cumhuriyeti Ziraat Bankası A.Ş., Türkiye Halk Bankası A.Ş., Ziraat Katılım Bankası A.Ş. ve Vakıf Katılım Bankası A.Ş.

İNŞAAT SEKTÖRÜ-KONUT SATIŞLARI

2019 yılı Ekim ayında Burdur'da konut satış sayısı bir önceki yılın aynı ayına göre %16,8 azalmış olup Türkiye genelinde de %2,6 oranında azalmıştır.

Yıl/Ay	BURDUR	TÜRKİYE
2018 /Ekim	473	146536
2019 /Ekim	394	142810

Kaynak: TÜİK

MOTORLU ARAÇ SAYILARI

İllere göre motorlu kara taşıtları sayısı, 2019

The number of road motor vehicles by province, 2019

								Özel amaçlı	
İl	Toplam	Otomobil	Minibüs	Otobüs	Kamyonet	Kamyon ⁽¹⁾	Motosiklet	Special purpose	Traktör
Provinces	Total	Car	Minibus	Bus	Small truck	Truck ⁽¹⁾	Motorcycle		Tractor
Toplam-Total	23 153 556	12 515 365	492 185	214 384	3 795 602	845 366	3 322 867	65 076	1 902 711
Burdur	135 072	54 249	1 402	871	15 820	5 727	34 123	363	22 517
Antalya	1 095 556	517 026	15 574	11 076	187 126	23 709	289 005	2 503	49 537
Isparta	178 183	81 395	2 481	1 463	25 358	4 591	39 722	441	22 732

TÜİK, Motorlu Kara Taşıtları, Ekim 2019

TurkStat, Road Motor Vehicles, October 2019

(1) Ağır tonajlı yük taşıtlarını da kapsar (çekici, damperli kamyon, tanker, çöp kamyonu vb.).

(1) It also covers heavy vehicles (tractor truck, dumper truck, tanker, garbage truck etc.).

NÜFUS VERİLERİ

Burdur'un nüfusundaki değişim 2013-2018 yılları arasında %5 artış oranı olarak karşımıza çıkmaktadır. 2017-2018 yılları arasında da %1,9 artış göstermiştir.

Yıllara göre il nüfusları, 2013-2018						
İl Provinces						
	2013	2014	2015	2016	2017	2018
Burdur	257 267	256 898	258 339	261 401	264 779	269 926

Kaynak: TÜİK

Not: *Burdur 2019 nüfusu*, tahmini verilere göre **270.908**.

Bu nüfus verisi, eski yıllardaki nüfus artış hızlarına göre tahmini hesaplanmıştır. Burdur 2019 resmi nüfus bilgileri 2020 yılının başında açıklanacaktır.



İŞGÜCÜ İSTATİSTİKLERİ

Açık İşler

	2018 Ocak-Ekim			2019 Ocak-Ekim		
	Özel	Kamu	Toplam	Özel	Kamu	Toplam
TÜRKİYE	2.043.370	16.953	2.060.323	1.798.420	12.137	1.810.557
BURDUR	4.104	22	4.126	4.671	105	4.776
ANTALYA	66.748	161	66.909	72.132	236	72.368
ISPARTA	9.623	467	10.090	10.209	111	10.320

2019 Ocak-Ekim Dönemi İtibariyle İİ Düzeyinde Yaş Grupları ve Program Türlerine Göre Aktif İşgücü Piyasası Programları

İllerYaş Grupları	Mesleki Eğitim Kursları			İşbaşı Eğitim Programları			Girişimcilik Eğitim Programları			Genel Toplam		
	Erkek	Kadın	Toplam	Erkek	Kadın	Toplam	Erkek	Kadın	Toplam	Erkek	Kadın	Toplam
TÜRKİYE	28.236	68.586	96.822	179.793	165.252	345.045	19.956	17.825	37.781	227.985	251.663	479.648
BURDUR	51	257	308	265	309	574	-	-	-	316	566	882
15-19	3	22	25	29	26	55	-	-	-	32	48	80
20-24	13	17	30	106	139	245	-	-	-	119	156	275
25-29	4	16	20	72	68	140	-	-	-	76	84	160
30-34	4	33	37	23	29	52	-	-	-	27	62	89
35-39	9	49	58	21	17	38	-	-	-	30	66	96
40-44	8	43	51	9	18	27	-	-	-	17	61	78
45-49	5	38	43	4	10	14	-	-	-	9	48	57
50-54	2	23	25	-	2	2	-	-	-	2	25	27
55-59	2	9	11	1	-	1	-	-	-	3	9	12
60-64	1	4	5	-	-	-	-	-	-	1	4	5
65+	-	3	3	-	-	-	-	-	-	-	3	3
ANTALYA	234	488	722	10.699	8.811	19.510	43	69	112	10.976	9.368	20.344
15-19	43	43	86	2.441	975	3.416	-	3	3	2.484	1.021	3.505
20-24	81	92	173	4.125	2.995	7.120	11	5	16	4.217	3.092	7.309
25-29	41	80	121	1.889	1.702	3.591	15	10	25	1.945	1.792	3.737
30-34	29	89	118	863	973	1.836	8	12	20	900	1.074	1.974
35-39	22	116	138	530	823	1.353	5	14	19	557	953	1.510
40-44	8	42	50	394	619	1.013	3	8	11	405	669	1.074
45-49	7	16	23	270	483	753	-	10	10	277	509	786
50-54	2	6	8	127	171	298	-	3	3	129	180	309
55-59	1	2	3	49	59	108	1	2	3	51	63	114
60-64	-	-	-	11	6	17	-	1	1	11	7	18
65+	-	2	2	-	5	5	-	1	1	-	8	8
ISPARTA	173	531	704	1.167	1.120	2.287	147	72	219	1.487	1.723	3.210
15-19	13	34	47	94	79	173	8	2	10	115	115	230
20-24	80	141	221	472	517	989	34	17	51	586	675	1.261
25-29	39	77	116	288	205	493	27	14	41	354	296	650
30-34	16	68	84	132	114	246	19	5	24	167	187	354
35-39	7	72	79	79	91	170	14	11	25	100	174	274
40-44	9	48	57	72	59	131	18	9	27	99	116	215
45-49	8	45	53	24	38	62	12	7	19	44	90	134
50-54	-	27	27	5	12	17	10	3	13	15	42	57
55-59	1	12	13	-	3	3	2	3	5	3	18	21
60-64	-	5	5	1	2	3	3	1	4	4	8	12
65+	-	2	2	-	-	-	-	-	-	-	2	2

Kaynak: İŞKUR



ŞİRKET İSTATİSTİKLERİ

KURULAN ve KAPANAN ŞİRKET İSTATİSTİKLERİ																	
İllere Göre Dağılımı																	
NUT S 3 KOD U	İL	2019 EKİM (BİR AYLIK)									2018 EKİM (BİR AYLIK)						
		KURULAN			TASFİYE		KAPANAN				KURULAN			TASFİYE		KAPANAN	
		ŞİRKET	KOOP.	GER. KİŞİ TİC. İŞL.	ŞİRKET	KOOP.	ŞİRKET	KOOP.	GER. KİŞİ TİC. İŞL.	ŞİRKET	KOOP.	GER. KİŞİ TİC. İŞL.	ŞİRKET	KOOP.	ŞİRKET	KOOP.	GER. KİŞİ TİC. İŞL.
TR613	BURDUR	14	2	2	0	1	2	0	1	8	0	6	0	0	1	0	2

Kaynak: TOBB

