



## **EKONOMİK VERİLER E-BÜLTENİ**

**EKİM 2019**



## DIŐ TİCARET GÖSTERGELERİ

### İHRACAT

TİM (Türkiye İhracatçılar Meclisi) tarafından açıklanan verilere göre; Eylül 2019'un ihracat rakamları 2018 yılı aynı ayına göre %14,1 artış göstermiştir.

BURDUR İLİ İHRACAT (BİN ABD \$)	2017	2018	2019	2017/2018 Değişim %	2018/2019 Değişim %
OCAK	10 097	17 306	14 910	71,3	-13,9
ŞUBAT	9 448	11 399	10 836	20,6	-5
MART	13 261	13 169	11 120	-0,7	-15,6
NİSAN	15 453	17 392	16 674	12,5	-4,2
MAYIS	18 344	19 335	23 579	5,4	21,9
HAZİRAN	19 898	16 393	12 391	-17,7	-24,4
TEMMUZ	16 076	17 266	19 846	7,4	14,9
AĞUSTOS	21 904	14 768	16 252	-32,6	11,7
EYLÜL	12 782	16 131	18 410	26,2	14,1
EKİM	18 000	17 823		-1	
KASIM	19 003	19 634		3,3	
ARALIK	13 412	12 970		-3,3	
<b>TOPLAM</b>	<b>187 678</b>	<b>193 586</b>	<b>144 018</b>	<b>3,1</b>	

Kaynak: TİM

Burdur ili sektörel bazlı ihracat rakamlarında ilk sırayı 16.263,45 (1000 Dolar) ile Madencilik Ürünleri almıştır.



## İTHALAT

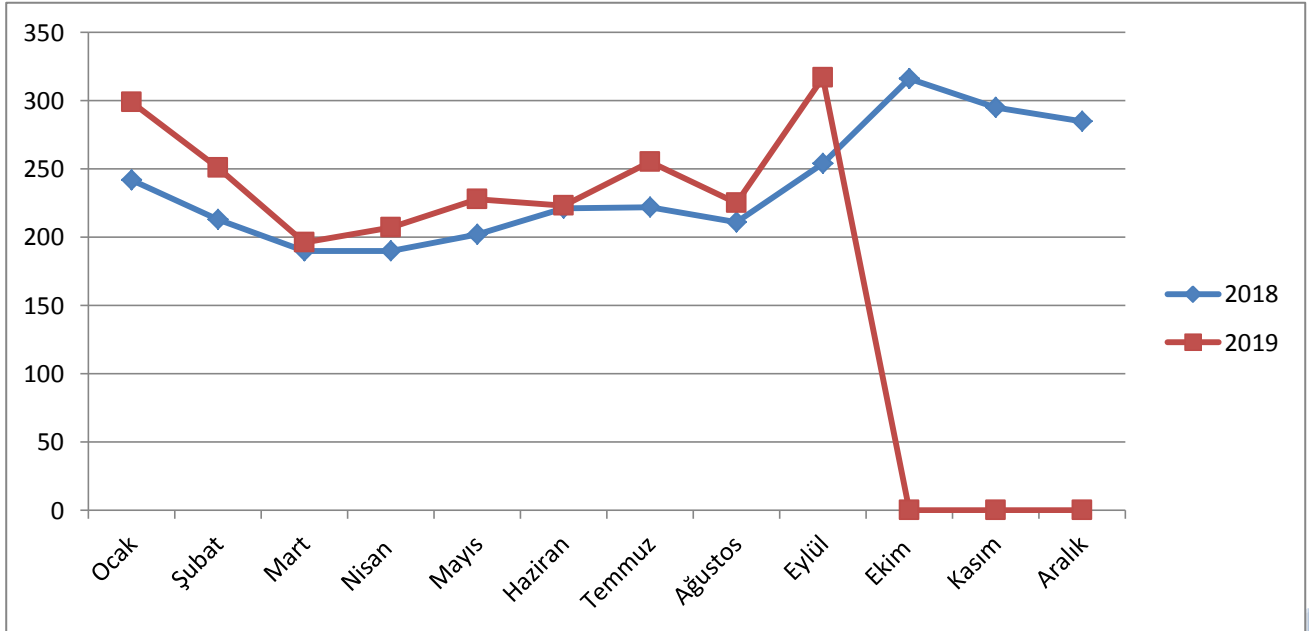
Burdur ili ithalat rakamları 2019 yılının Eylül ayında, 2018 yılının aynı ayına göre %47 artış göstermiştir.

BURDUR İLİ İTHALAT (BİN ABD \$)	2017	2018	2019	2017/2018 Değişim %	2018/2019 Değişim %
OCAK	5 364	1 533	3 045	-71,5	98,6
ŞUBAT	8 360	4 527	562	-45,9	-87,6
MART	4 226	4 888	580	15,6	-88,2
NİSAN	1 079	1 996	1 953	84,9	-2,2
MAYIS	1 667	4 880	2 842	292,7	-41,8
HAZİRAN	5 683	3 126	335	-45	-89,3
TEMMUZ	5 608	5 594	2 486	-0,3	-55,6
AĞUSTOS	4 794	5 158	655	7,1	-75,4
EYLÜL	3 102	1 520	2 248	-51	47,8
EKİM	6 114	1 443		-76,4	
KASIM	1 951	1 681		-13,9	
ARALIK	7 705	1 371		-82,2	
TOPLAM	55 653	37 718	12 458	-32,2	

Kaynak: TÜİK

## PROTESTO EDİLEN SENETLER

2019 yılı Eylül ayında Burdur'da protesto edilen senet sayısı, 2018 yılının aynı ayına göre % 24 artış göstermiştir. Protesto edilen senet tutarlarına bakıldığında, 2018 yılı Eylül ayında 9,9 milyon tl seyrinde iken 2019 yılı aynı ayda 7,5 milyon tl civarındadır.



## **NAKĐİ KREDĐLER**

<b>Nakdi Kredilerin İllere ve Bölgelere Göre Dağılımı ( Bin TL )</b> (Eylül 2019)			
<b>İller ve Bölgeler <sup>(1)</sup></b>	<b>Nakdi Krediler <sup>(2)</sup></b>		
	<b>Kamu Bankaları <sup>(3)</sup></b>	<b>Özel Bankalar</b>	<b>Genel Toplam</b>
<b>Burdur</b>	<b>2.340.323</b>	<b>1.423.817</b>	<b>3.764.141</b>

Kaynak: Türkiye Bankalar Birliđi Risk Merkezi

(1) Bu tabloda, 22.09.2002 tarih ve 24884 sayılı Resmi Gazete 'de yayınlanan 2002/4720 sayılı Bakanlar Kurulu Kararı 'ndaki İstatistiki Bölge Birimleri sınıflandırması kullanılmıştır. Krediler kredinin kullanıldığı şubenin bađlı olduđu ile göre sınıflandırılmışlardır.

(2) Nakdi krediler, 5411 sayılı Bankacılık Kanunu'nun Ek 1'inci maddesi çerçevesinde bankalarca yapılan bildirimlerden derlenmiş olup, geçici rakamlardır. Nakdi kredilere faiz reeskontu ve faiz tahakkuku ile gerçek / tüzel kişi bazında bildirim yapılmayan toplu bildirimler dahil edilmiştir. Ancak, gerçek/tüzel kişilerce yurtdışından kullanılan ve yurtiçi bankalar tarafından aracılık edilen krediler ile bankaların yurtdışı şubelerinden kullanılan krediler dahil değildir.

(3) Kamu Bankaları: Türkiye Vakıflar Bankası T.A.O, Türkiye Cumhuriyeti Ziraat Bankası A.Ş., Türkiye Halk Bankası A.Ş., Ziraat Katılım Bankası A.Ş. ve Vakıf Katılım Bankası A.Ş.

## **İNŞAAT SEKTÖRÜ-KONUT SATIŞLARI**

2019 yılı Eylül ayında Burdur' da konut satış sayısı bir önceki yılın aynı ayına göre %9,2 artış göstermiş olup Türkiye genelinde de %15,3 oranında artmıştır.

<b>Yıl/Ay</b>	<b>BURDUR</b>	<b>TÜRKİYE</b>
<b>2018 /Eylül</b>	<b>366</b>	<b>127327</b>
<b>2019 /Eylül</b>	<b>400</b>	<b>146903</b>

Kaynak: TÜİK

## **MOTORLU ARAÇ SAYILARI**

TÜİK verilerine göre Türkiye'de ağustos ayı sonu itibarıyla trafiđe kayıtlı toplam 23 milyon 113 bin 30 adet taşıt bulunuyor. Bu araçların yüzde 54,1'ini otomobil, yüzde 16,4'ünü kamyonet, yüzde 14,3'ünü motosiklet, yüzde 8,2'sini traktör, yüzde 3,7'sini kamyon, yüzde 2,1'ini minibüs, yüzde 0,9'unu otobüs, yüzde 0,3'ünü ise özel amaçlı taşıtlar oluşturdu.

Antalya'da ise ağustos ayı sonu itibarıyla trafiđe kayıtlı toplam 1 milyon 88 bin 983 taşıt bulunuyor. Bu taşıtların yüzde 47,2'sini otomobil, yüzde 26,4'ünü motosiklet, yüzde 17,1'ini kamyonet, yüzde 4,5'ini traktör, yüzde 2,2'sini kamyon, yüzde 1,4'ünü minibüs, yüzde 1'ini otobüs, yüzde 0,2'sini ise özel amaçlı taşıtlar oluşturdu.

Batı Akdeniz'in ikinci büyük kenti Isparta'da ise ağustos ayı sonu itibarıyla trafiđe kayıtlı toplam 177 bin 862 taşıt bulunuyor. Bu araçların yüzde 45,9'unu otomobil, yüzde 22,1'ini motosiklet, yüzde 14,3'ünü kamyonet, yüzde 12,8'ini traktör, yüzde 2,6'sını kamyon, yüzde 1,4'ünü minibüs, yüzde 0,8'ini otobüs, yüzde 0,2'sini ise özel amaçlı taşıtlar oluşturdu. Isparta'da trafiđe kayıtlı araç sayısı bakımın iller bazında 29. sırada yer aldı.

Burdur da trafiğe kayıtlı toplam 135 bin 287 araç bulunuyor. Bu taşıtların yüzde 40,4'ünü otomobil, yüzde 25,2'sini motosiklet, yüzde 16,6'sını traktör, yüzde 11,7'sini kamyonet, yüzde 4,2'sini kamyon, yüzde 1'ini minibüs, yüzde 0,6'sini otobüs, yüzde 0,3'ünü ise özel amaçlı taşıtlar oluşturdu. Burdur trafiğe kayıtlı araç sayısı bakımından iller bazında 38. sırada yer aldı.

**Kaynak:** <https://www.cnnturk.com/yerel-haberler/antalya/antalya-arac-sayisi-bakimindan-4uncu-sirada-1061869>

## **NÜFUS VERİLERİ**

Burdur'un nüfusundaki değişim 2013-2018 yılları arasında %5 artış oranı olarak karşımıza çıkmaktadır. 2017-2018 yılları arasında da %1,9 artış göstermiştir.

Yıllara göre il nüfusları, 2013-2018						
İl Provinces						
	2013	2014	2015	2016	2017	2018
Burdur	257 267	256 898	258 339	261 401	264 779	269 926

**Kaynak: TÜİK**

**Not:** *Burdur 2019 nüfusu*, tahmini verilere göre **270.908**.

Bu nüfus verisi, eski yıllardaki nüfus artış hızlarına göre tahmini hesaplanmıştır. Burdur 2019 resmi nüfus bilgileri 2020 yılının başında açıklanacaktır.



## İŞGÜCÜ İSTATİSTİKLERİ

### Açık İşler

	2018 Ocak-Eylül			2019 Ocak-Eylül		
	Özel	Kamu	Toplam	Özel	Kamu	Toplam
<b>TÜRKİYE</b>	<b>1.859.076</b>	<b>16.787</b>	<b>1.875.863</b>	<b>1.612.579</b>	<b>11.332</b>	<b>1.623.911</b>
<b>BURDUR</b>	3.469	22	3.491	4.146	105	4.251
<b>ANTALYA</b>	62.120	159	62.279	67.082	236	67.318
<b>ISPARTA</b>	8.624	467	9.091	9.384	111	9.495

**TABLO 24:2019 Ocak-Eylül Dönemi İtibariyle II Düzeyinde Yaş Grupları ve Program Türlerine Göre Aktif İşsüçü Pivasesi Programları\***

İllerYaş Grupları	Mesleki Eğitim Kursları			İşbaşı Eğitim Programları			Girişimcilik Eğitim			Genel Toplam		
	Erkek	Kadın	Toplam	Erkek	Kadın	Toplam	Erkek	Kadın	Toplam	Erkek	Kadın	Toplam
<b>TÜRKİYE</b>	<b>25.271</b>	<b>60.705</b>	<b>85.976</b>	<b>160.396</b>	<b>144.401</b>	<b>304.797</b>	<b>19.253</b>	<b>17.108</b>	<b>36.361</b>	<b>204.920</b>	<b>222.214</b>	<b>427.134</b>
<b>BURDUR</b>	31	169	200	231	275	506	-	-	-	262	444	706
15-19	3	17	20	24	23	47	-	-	-	27	40	67
20-24	10	13	23	94	128	222	-	-	-	104	141	245
25-29	2	9	11	65	62	127	-	-	-	67	71	138
30-34	3	19	22	21	26	47	-	-	-	24	45	69
35-39	7	32	39	14	12	26	-	-	-	21	44	65
40-44	3	31	34	9	14	23	-	-	-	12	45	57
45-49	-	24	24	4	9	13	-	-	-	4	33	37
50-54	1	15	16	-	1	1	-	-	-	1	16	17
55-59	2	6	8	-	-	-	-	-	-	2	6	8
60-64	-	1	1	-	-	-	-	-	-	-	1	1
65+	-	2	2	-	-	-	-	-	-	-	2	2
<b>ANTALYA</b>	<b>220</b>	<b>397</b>	<b>617</b>	<b>10.460</b>	<b>8.459</b>	<b>18.919</b>	<b>43</b>	<b>69</b>	<b>112</b>	<b>10.723</b>	<b>8.925</b>	<b>19.648</b>
15-19	40	37	77	2.395	951	3.346	-	3	3	2.435	991	3.426
20-24	75	76	151	4.044	2.876	6.920	11	5	16	4.130	2.957	7.087
25-29	39	68	107	1.836	1.605	3.441	15	10	25	1.890	1.683	3.573
30-34	27	68	95	839	937	1.776	8	12	20	874	1.017	1.891
35-39	21	100	121	514	783	1.297	5	14	19	540	897	1.437
40-44	8	33	41	384	602	986	3	8	11	395	643	1.038
45-49	7	11	18	264	469	733	-	10	10	271	490	761
50-54	2	3	5	124	169	293	-	3	3	126	175	301
55-59	1	-	1	49	57	106	1	2	3	51	59	110
60-64	-	-	-	11	6	17	-	1	1	11	7	18
65+	-	1	1	-	4	4	-	1	1	-	6	6
<b>ISPARTA</b>	<b>173</b>	<b>485</b>	<b>658</b>	<b>1.021</b>	<b>976</b>	<b>1.997</b>	<b>134</b>	<b>62</b>	<b>196</b>	<b>1.328</b>	<b>1.523</b>	<b>2.851</b>
15-19	13	28	41	74	61	135	7	1	8	94	90	184
20-24	80	136	216	417	469	886	29	15	44	526	620	1.146
25-29	39	71	110	259	179	438	26	12	38	324	262	586
30-34	16	62	78	110	99	209	19	4	23	145	165	310
35-39	7	66	73	68	79	147	13	8	21	88	153	241
40-44	9	42	51	65	45	110	16	8	24	90	95	185
45-49	8	40	48	22	31	53	9	7	16	39	78	117
50-54	-	22	22	5	9	14	10	3	13	15	34	49
55-59	1	11	12	-	2	2	2	3	5	3	16	19
60-64	-	5	5	1	2	3	3	1	4	4	8	12
65+	-	2	2	-	-	-	-	-	-	-	2	2

Kaynak: İŞKUR

## ŞİRKET İSTATİSTİKLERİ

KURULAN ve KAPANAN ŞİRKET İSTATİSTİKLERİ																	
İllere Göre Dağılımı																	
NUT S 3 KOD U	İL	2019 EYLÜL (BİR AYLIK)									2018 EYLÜL (BİR AYLIK)						
		KURULAN			TASFİYE		KAPANAN				KURULAN			TASFİYE		KAPANAN	
		ŞİRKET	KOOP.	GER. KİŞİ TİC. İŞL.	ŞİRKET	KOOP.	ŞİRKET	KOOP.	GER. KİŞİ TİC. İŞL.	ŞİRKET	KOOP.	GER. KİŞİ TİC. İŞL.	ŞİRKET	KOOP.	ŞİRKET	KOOP.	GER. KİŞİ TİC. İŞL.
TR61 3	BURDUR	11	0	5	0	0	1	1	1	8	0	4	0	0	0	1	1

Kaynak: TOBB

