



## EKONOMİK VERİLER E-BÜLTENİ

**ARALIK 2019**



## ***DIŐ TİCARET GÖSTERGELERİ***

### **İHRACAT**

TİM (Türkiye İhracatçılar Meclisi) tarafından açıklanan verilere göre; Kasım 2019'un ihracat rakamları 2018 yılı aynı ayına göre %9,2 azalmıştır.

<b>BURDUR İLİ İHRACAT (BİN ABD \$)</b>	<b>2017</b>	<b>2018</b>	<b>2019</b>	<b>2017/2018 Değişim %</b>	<b>2018/2019 Değişim %</b>
<b>OCAK</b>	10 097	17 306	14 910	71,3	-13,9
<b>ŞUBAT</b>	9 448	11 399	10 836	20,6	-5
<b>MART</b>	13 261	13 169	11 120	-0,7	-15,6
<b>NİSAN</b>	15 453	17 392	16 674	12,5	-4,2
<b>MAYIS</b>	18 344	19 335	23 579	5,4	21,9
<b>HAZİRAN</b>	19 898	16 393	12 391	-17,7	-24,4
<b>TEMMUZ</b>	16 076	17 266	19 846	7,4	14,9
<b>AĞUSTOS</b>	21 904	14 768	16 252	-32,6	11,7
<b>EYLÜL</b>	12 782	16 131	18 410	26,2	14,1
<b>EKİM</b>	18 000	17 823	19 703	-1	10,5
<b>KASIM</b>	19 003	19 634	17 837	3,3	-9,2
<b>ARALIK</b>	13 412	12 970		-3,3	
<b>TOPLAM</b>	<b>187 678</b>	<b>193 586</b>	<b>181 558</b>	<b>3,1</b>	

**Kaynak: TİM**

Burdur ili sektörel bazlı ihracat rakamlarında ilk sırayı 15.543,97 (1000 Dolar) ile Madencilik Ürünleri almıştır.



## İTHALAT

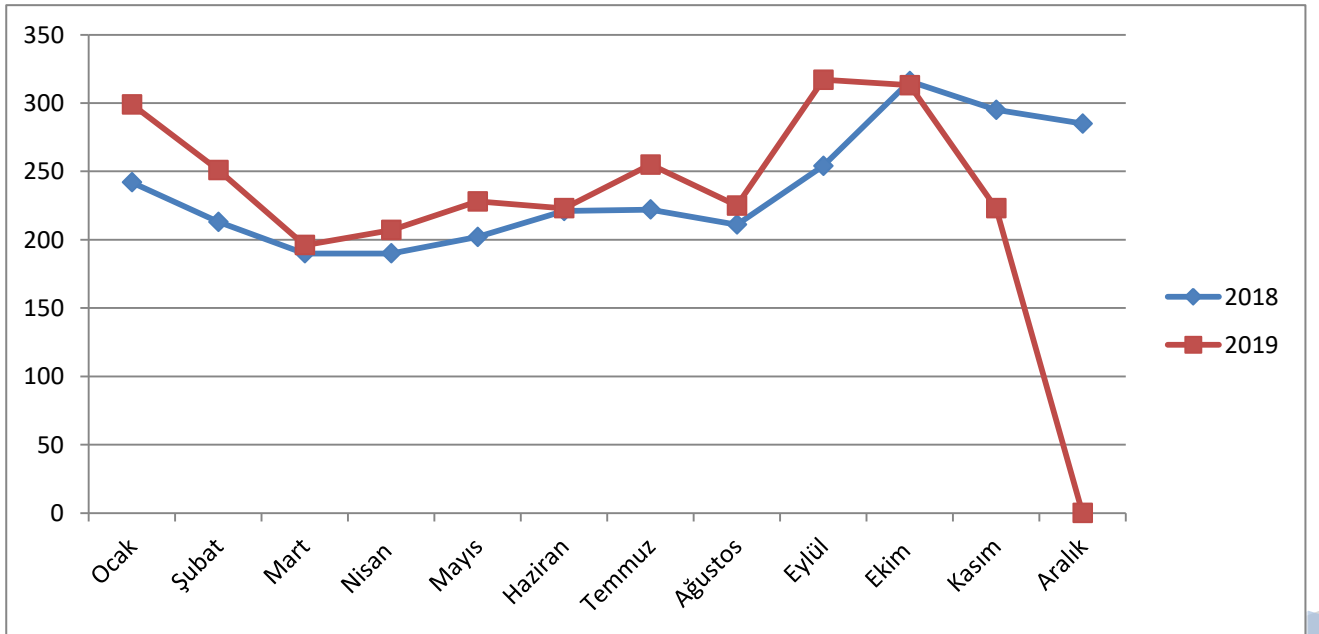
Burdur ili ithalat rakamları 2019 yılının Kasım ayında, 2018 yılının aynı ayına göre %31,9 oranında azalmıştır.

BURDUR İLİ İTHALAT (BİN ABD \$)	2017	2018	2019	2017/2018 Değişim %	2018/2019 Değişim %
OCAK	5 364	1 533	3 045	-71,5	98,6
ŞUBAT	8 360	4 527	562	-45,9	-87,6
MART	4 226	4 888	580	15,6	-88,2
NİSAN	1 079	1 996	1 953	84,9	-2,2
MAYIS	1 667	4 880	2 842	292,7	-41,8
HAZİRAN	5 683	3 126	335	-45	-89,3
TEMMUZ	5 608	5 594	2 486	-0,3	-55,6
AĞUSTOS	4 794	5 158	655	7,1	-75,4
EYLÜL	3 102	1 520	2 248	-51	47,8
EKİM	6 114	1 443	2 000	-76,4	38,6
KASIM	1 951	1 681	1 146	-13,9	-31,9
ARALIK	7 705	1 371		-82,2	
TOPLAM	55 653	37 718	17 852	-32,2	

Kaynak: TÜİK

## PROTESTO EDİLEN SENETLER

2019 yılı Kasım ayında Burdur'da protesto edilen senet sayısı, 2018 yılının aynı ayına göre %24,5 düşüş göstermiştir. Protesto edilen senet tutarlarına bakıldığında, 2018 yılı Kasım ayında 3,7 milyon tl seyrinde iken 2019 yılı aynı ayda 3,3 milyon tl civarındadır.



## NAKĐİ KREDİLER

<b>Nakdi Kredilerin İllere ve Bölgelere Göre Dağılımı ( Bin TL )</b> (Kasım 2019)			
<b>İller ve Bölgeler <sup>(1)</sup></b>	<b>Nakdi Krediler <sup>(2)</sup></b>		
	<b>Kamu Bankaları <sup>(3)</sup></b>	<b>Özel Bankalar</b>	<b>Genel Toplam</b>
<b>Burdur</b>	<b>2.394.657</b>	<b>1.466.271</b>	<b>3.860.928</b>

Kaynak: Türkiye Bankalar Birliđi Risk Merkezi

(1) Bu tabloda, 22.09.2002 tarih ve 24884 sayılı Resmi Gazete'de yayınlanan 2002/4720 sayılı Bakanlar Kurulu Kararı'ndaki İstatistiki Bölge Birimleri sınıflandırması kullanılmıştır. Krediler kredinin kullanıldığı şubenin bađlı olduđu ile göre sınıflandırılmışlardır.

(2) Nakdi krediler, 5411 sayılı Bankacılık Kanunu'nun Ek 1'inci maddesi çerçevesinde bankalarca yapılan bildirimlerden derlenmiş olup, geçici rakamlardır. Nakdi kredilere faiz reeskontu ve faiz tahakkuku ile gerçek / tüzel kişi bazında bildirim yapılmayan toplu bildirimler dahil edilmiştir. Ancak, gerçek/tüzel kişilerce yurtdışından kullanılan ve yurtiçi bankalar tarafından aracılık edilen krediler ile bankaların yurtdışı şubelerinden kullanılan krediler dahil değildir.

(3) Kamu Bankaları: Türkiye Vakıflar Bankası T.A.O., Türkiye Cumhuriyeti Ziraat Bankası A.Ş., Türkiye Halk Bankası A.Ş., Ziraat Katılım Bankası A.Ş. ve Vakıf Katılım Bankası A.Ş.

## İNŞAAT SEKTÖRÜ-KONUT SATIŞLARI

2019 yılı Kasım ayında Burdur'da konut satış sayısı bir önceki yılın aynı ayına göre %24,7 artış göstermiş, Türkiye genelinde de %54,3 artmıştır.

<b>Yıl/Ay</b>	<b>BURDUR</b>	<b>TÜRKİYE</b>
<b>2018 /Kasım</b>	<b>275</b>	<b>89626</b>
<b>2019 /Kasım</b>	<b>343</b>	<b>138372</b>

Kaynak: TÜİK

## MOTORLU ARAÇ SAYILARI

İllere göre motorlu kara taşıtları sayısı, 2019

The number of road motor vehicles by province, 2019

<b>İl</b> Provinces	<b>Toplam</b> Total	<b>Otomobil</b> Car	<b>Minibüs</b> Minibus	<b>Otobüs</b> Bus	<b>Kamyonet</b> Small truck	<b>Kamyon <sup>(1)</sup></b> Truck <sup>(1)</sup>	<b>Motosiklet</b> Motorcycle	<b>Özel</b>	<b>Traktör</b> Tractor
								<b>amaçlı</b> Special purpose	
<b>Toplam-Total</b>	<b>23 170 769</b>	<b>12 519 508</b>	<b>492 712</b>	<b>214 030</b>	<b>3 799 077</b>	<b>845 542</b>	<b>3 329 115</b>	<b>65 268</b>	<b>1 905 517</b>
<b>Antalya</b>	<b>1 098 996</b>	519 139	15 639	11 074	187 698	23 786	289 495	2 507	49 658
<b>Burdur</b>	<b>135 087</b>	54 219	1 394	872	15 835	5 739	34 128	363	22 537
<b>Isparta</b>	<b>178 422</b>	81 415	2 493	1 456	25 380	4 584	39 881	444	22 769

TÜİK, Motorlu Kara Taşıtları, Kasım 2019

TurkStat, Road Motor Vehicles, November 2019

(1) Ağır tonajlı yük taşıtlarını da kapsar (çekici, damperli kamyon, tanker, çöp kamyonu vb.).

(1) It also covers heavy vehicles (tractor truck, dumper truck, tanker, garbage truck etc.).

## **NÜFUS VERİLERİ**

Burdur'un nüfusundaki değişim 2013-2018 yılları arasında %5 artış oranı olarak karşımıza çıkmaktadır. 2017-2018 yılları arasında da %1,9 artış göstermiştir.

Yıllara göre il nüfusları, 2013-2018						
İl Provinces						
	2013	2014	2015	2016	2017	2018
Burdur	257 267	256 898	258 339	261 401	264 779	269 926

**Kaynak: TÜİK**

**Not:** *Burdur 2019 nüfusu*, tahmini verilere göre **270.908**.

Bu nüfus verisi, eski yıllardaki nüfus artış hızlarına göre tahmini hesaplanmıştır. Burdur 2019 resmi nüfus bilgileri 2020 yılının başında açıklanacaktır.



## İŞGÜCÜ İSTATİSTİKLERİ

### Açık İşler

	2018 Ocak-Ekim			2019 Ocak-Ekim		
	Özel	Kamu	Toplam	Özel	Kamu	Toplam
<b>TÜRKİYE</b>	<b>2.207.619</b>	<b>17.855</b>	<b>2.225.474</b>	<b>1.962.075</b>	<b>14.307</b>	<b>1.976.382</b>
<b>BURDUR</b>	4.442	22	4.464	4.977	112	5.089
<b>ANTALYA</b>	70.154	219	70.373	75.503	240	75.743
<b>İSPARTA</b>	10.308	545	10.853	10.892	131	11.023

### 2019 Ocak-Kasım Dönemi İtibarıyla İl Düzeyinde Yaş Grupları ve Program Türlerine Göre Aktif İşgücü Piyasası Programları

İllerYaş Grupları	Mesleki Eğitim Kursları			İşbaşı Eğitim Programları			Girişimcilik Eğitim Programları			Genel Toplam		
	Erkek	Kadın	Toplam	Erkek	Kadın	Toplam	Erkek	Kadın	Toplam	Erkek	Kadın	Toplam
<b>TÜRKİYE</b>	<b>31.981</b>	<b>81.097</b>	<b>113.078</b>	<b>196.137</b>	<b>181.732</b>	<b>377.869</b>	<b>20.877</b>	<b>18.568</b>	<b>39.445</b>	<b>248.995</b>	<b>281.397</b>	<b>530.392</b>
<b>BURDUR</b>	75	281	356	296	335	631	-	-	-	371	616	987
15-19	3	22	25	33	26	59	-	-	-	36	48	84
20-24	20	19	39	119	151	270	-	-	-	139	170	309
25-29	9	24	33	77	71	148	-	-	-	86	95	181
30-34	11	37	48	27	33	60	-	-	-	38	70	108
35-39	13	52	65	26	21	47	-	-	-	39	73	112
40-44	9	48	57	9	20	29	-	-	-	18	68	86
45-49	5	39	44	4	11	15	-	-	-	9	50	59
50-54	2	24	26	-	2	2	-	-	-	2	26	28
55-59	2	9	11	1	-	1	-	-	-	3	9	12
60-64	1	4	5	-	-	-	-	-	-	1	4	5
65+	-	3	3	-	-	-	-	-	-	-	3	3
<b>ANTALYA</b>	<b>264</b>	<b>535</b>	<b>799</b>	<b>11.040</b>	<b>9.287</b>	<b>20.327</b>	<b>43</b>	<b>69</b>	<b>112</b>	<b>11.347</b>	<b>9.891</b>	<b>21.238</b>
15-19	48	46	94	2.511	1.035	3.546	-	3	3	2.559	1.084	3.643
20-24	81	98	179	4.266	3.212	7.478	11	5	16	4.358	3.315	7.673
25-29	41	89	130	1.959	1.787	3.746	15	10	25	2.015	1.886	3.901
30-34	34	98	132	890	1.024	1.914	8	12	20	932	1.134	2.066
35-39	33	132	165	541	845	1.386	5	14	19	579	991	1.570
40-44	12	42	54	407	649	1.056	3	8	11	422	699	1.121
45-49	10	18	28	279	494	773	-	10	10	289	522	811
50-54	3	7	10	127	171	298	-	3	3	130	181	311
55-59	2	2	4	49	59	108	1	2	3	52	63	115
60-64	-	1	1	11	6	17	-	1	1	11	8	19
65+	-	2	2	-	5	5	-	1	1	-	8	8
<b>İSPARTA</b>	<b>185</b>	<b>650</b>	<b>835</b>	<b>1.262</b>	<b>1.251</b>	<b>2.513</b>	<b>164</b>	<b>80</b>	<b>244</b>	<b>1.611</b>	<b>1.981</b>	<b>3.592</b>
15-19	15	43	58	115	96	211	8	3	11	138	142	280
20-24	83	152	235	517	580	1.097	42	17	59	642	749	1.391
25-29	42	91	133	297	221	518	33	18	51	372	330	702
30-34	18	81	99	139	129	268	20	5	25	177	215	392
35-39	8	90	98	84	103	187	14	12	26	106	205	311
40-44	9	65	74	77	62	139	19	10	29	105	137	242
45-49	9	67	76	27	40	67	13	7	20	49	114	163
50-54	-	35	35	5	15	20	10	3	13	15	53	68
55-59	1	18	19	-	3	3	2	4	6	3	25	28
60-64	-	6	6	1	2	3	3	1	4	4	9	13
65+	-	2	2	-	-	-	-	-	-	-	2	2

Kaynak: İŞKUR



## ŞİRKET İSTATİSTİKLERİ

KURULAN ve KAPANAN ŞİRKET İSTATİSTİKLERİ																	
İllere Göre Dağılımı																	
NUT S 3 KOD U	İL	2019 KASIM (BİR AYLIK)									2018 KASIM (BİR AYLIK)						
		KURULAN			TASFİYE		KAPANAN				KURULAN			TASFİYE		KAPANAN	
		ŞİRKET	KOOP.	GER. KİŞİ TİC. İŞL.	ŞİRKET	KOOP.	ŞİRKET	KOOP.	GER. KİŞİ TİC. İŞL.	ŞİRKET	KOOP.	GER. KİŞİ TİC. İŞL.	ŞİRKET	KOOP.	ŞİRKET	KOOP.	GER. KİŞİ TİC. İŞL.
TR613	BURDUR	14	1	2	2	0	1	1	5	20	0	4	2	0	3	0	5

Kaynak: TOBB

