



EKONOMİK VERİLER E-BÜLTENİ

AĞUSTOS 2019



DIŐ TİCARET GÖSTERGELERİ

İHRACAT

TİM (Türkiye İhracatçılar Meclisi) tarafından açıklanan verilere göre; Temmuz 2019'un ihracat rakamları 2018 yılı aynı ayına göre %14,9 artış göstermiştir.

BURDUR İLİ İHRACAT (BİN ABD \$)	2017	2018	2019	2017/2018 Değişim %	2018/2019 Değişim %
OCAK	10 097	17 306	14 910	71,3	-13,9
ŞUBAT	9 448	11 399	10 836	20,6	-5
MART	13 261	13 169	11 120	-0,7	-15,6
NİSAN	15 453	17 392	16 674	12,5	-4,2
MAYIS	18 344	19 335	23 579	5,4	21,9
HAZİRAN	19 898	16 393	12 391	-17,7	-24,4
TEMMUZ	16 076	17 266	19 846	7,4	14,9
AĞUSTOS	21 904	14 768		-32,6	
EYLÜL	12 782	16 131		26,2	
EKİM	18 000	17 823		-1	
KASIM	19 003	19 634		3,3	
ARALIK	13 412	12 970		-3,3	
TOPLAM	187 678	193 586	109 356	3,1	

Kaynak: TİM

Burdur ili sektörel bazlı ihracat rakamlarında ilk sırayı 16.742,92 (1000 Dolar) ile Madencilik Ürünleri almıştır.



İTHALAT

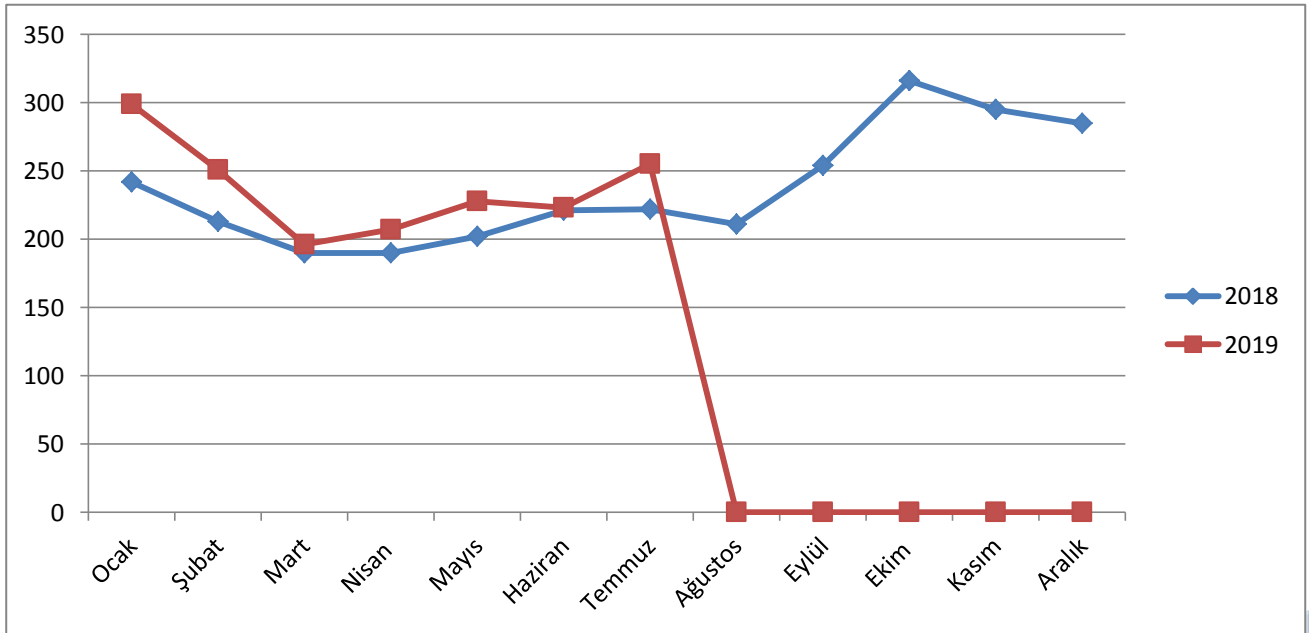
Burdur ili ithalat rakamları 2019 yılının Temmuz ayında, 2018 yılının aynı ayına göre %55,6 azalmıştır.

BURDUR İLİ İTHALAT (BİN ABD \$)	2017	2018	2019	2017/2018 Değişim %	2018/2019 Değişim %
OCAK	5 364	1 533	3 045	-71,5	98,6
ŞUBAT	8 360	4 527	562	-45,9	-87,6
MART	4 226	4 888	580	15,6	-88,2
NİSAN	1 079	1 996	1 953	84,9	-2,2
MAYIS	1 667	4 880	2 842	292,7	-41,8
HAZİRAN	5 683	3 126	335	-45	-89,3
TEMMUZ	5 608	5 594	2 486	-0,3	-55,6
AĞUSTOS	4 794	5 158		7,1	
EYLÜL	3 102	1 520		-51	
EKİM	6 114	1 443		-76,4	
KASIM	1 951	1 681		-13,9	
ARALIK	7 705	1 371		-82,2	
TOPLAM	55 653	37 718	11 803	-32,2	

Kaynak: TÜİK

PROTESTO EDİLEN SENETLER

2019 yılı Temmuz ayında Burdur’da protesto edilen senet sayısı, 2018 yılının Temmuz ayına göre %14,8 artış göstermiştir. Protesto edilen senet tutarlarına bakıldığında, 2018 yılı Temmuz ayında 4 milyon tl civarında iken 2019 yılı aynı ayda 9 milyon tl civarındadır.



Kaynak: Türkiye Bankalar Birliği Risk Merkezi

NAKĐİ KREDĐLER

Nakdi Kredilerin İllere ve Bölgelere Göre Dağılımı (Bin TL) (Temmuz 2019)			
İller ve Bölgeler ⁽¹⁾	Nakdi Krediler ⁽²⁾		
	Kamu Bankaları ⁽³⁾	Özel Bankalar	Genel Toplam
Burdur	2.304.269	1.439.186	3.743.456

Kaynak: Türkiye Bankalar Birliđi Risk Merkezi

(1) Bu tabloda, 22.09.2002 tarih ve 24884 sayılı Resmi Gazete'de yayınlanan 2002/4720 sayılı Bakanlar Kurulu Kararı'ndaki İstatistiki Bölge Birimleri sınıflandırması kullanılmıştır. Krediler kredinin kullanıldığı şubenin bađlı olduđu ile göre sınıflandırılmışlardır.

(2) Nakdi krediler, 5411 sayılı Bankacılık Kanunu'nun Ek 1'inci maddesi çerçevesinde bankalarca yapılan bildirimlerden derlenmiş olup, geçici rakamlardır. Nakdi kredilere faiz reeskontu ve faiz tahakkuku ile gerçek / tüzel kişi bazında bildirim yapılmayan toplu bildirimler dahil edilmiştir. Ancak, gerçek/tüzel kişilerce yurtdışından kullanılan ve yurtiçi bankalar tarafından aracılık edilen krediler ile bankaların yurtdışı şubelerinden kullanılan krediler dahil değildir.

(3) Kamu Bankaları: Türkiye Vakıflar Bankası T.A.O, Türkiye Cumhuriyeti Ziraat Bankası A.Ş., Türkiye Halk Bankası A.Ş., Ziraat Katılım Bankası A.Ş. ve Vakıf Katılım Bankası A.Ş.

İNŞAAT SEKTÖRÜ-KONUT SATIŞLARI

2019 yılı Temmuz ayında Burdur'da konut satış sayısı bir önceki yılın aynı ayına göre %41,8 azalış gösterir iken, Türkiye genelinde %17,5 azalmıştır.

Yıl/Ay	BURDUR	TÜRKİYE
2018 /Temmuz	426	123878
2019 /Temmuz	248	102236

Kaynak: TÜİK

MOTORLU ARAÇ SAYILARI

Motorlu Kara Taşıtları, Temmuz 2019

Trafiđe kayıtlı araç sayısı Temmuz ayı sonu itibarıyla **23 086 900** oldu. Temmuz ayı sonu itibarıyla trafiđe kayıtlı toplam 23 milyon 86 bin 900 adet taşıtın %54,1'ini otomobil, %16,4'ünü kamyonet, %14,3'ünü motosiklet, %8,2'sini traktör, %3,7'sini kamyon, %2,1'ini minibüs, %0,9'unu otobüs, %0,3'ünü ise özel amaçlı taşıtlar oluşturdu. Haziran ayında 41 915 adet taşıtın trafiđe kaydı yapıldı.

Temmuz ayında **67 621** adet taşıtın trafiđe kaydı yapıldı. Temmuz ayında trafiđe kaydı yapılan toplam 67 bin 621 taşıt içinde otomobil %56,9 ile ilk sırada yer aldı. Bunu sırasıyla %27,8 ile motosiklet, %9 ile kamyonet, %3,8 ile traktör takip etti. Taşıtların %2,5'ini ise minibüs, otobüs, kamyon ve özel amaçlı taşıtlar oluşturdu.

Trafiğe kaydı yapılan taşıt sayısı bir önceki aya göre %61,3 arttı. Temmuz ayında trafiğe kaydı yapılan taşıt sayısı bir önceki aya göre %61,3 arttı. Bu artış otomobilde %110,9, minibüste %32,6, otobüste %6, kamyonette %147,7, kamyonunda %132,2, motosiklette %2,4, özel amaçlı taşıtlarda %62,8, traktörde ise %36,2 olarak gerçekleşti.

Trafiğe kaydı yapılan taşıt sayısı geçen yılın aynı ayına göre %30 azaldı. Temmuz ayında geçen yılın aynı ayına göre trafiğe kaydı yapılan taşıt sayısında %30 azalış gerçekleşti. Bu azalış otomobilde %31,5, minibüste %56,9, otobüste %51,1, kamyonette %51,8, kamyonunda %27,2, motosiklette %10,5, özel amaçlı taşıtlarda %39,1, traktörde ise %36,3 olarak gerçekleşti.

2018 yılı verilerine göre TR6 Akdeniz bölgesinde kayıtlı 3.510.068 motorlu araç var iken Burdur ilinde aynı yılda 134.612 araç vardır.

Kaynak: TÜİK



NÜFUS VERİLERİ

Burdur'un nüfusundaki değişim 2013-2018 yılları arasında %5 artış oranı olarak karşımıza çıkmaktadır. 2017-2018 yılları arasında da %1,9 artış göstermiştir.

Yıllara göre il nüfusları, 2013-2018						
İl Provinces	2013	2014	2015	2016	2017	2018
	Burdur	257 267	256 898	258 339	261 401	264 779

Kaynak: TÜİK

Not: Burdur 2019 nüfusu, tahmini verilere göre **270.908**.

Bu nüfus verisi, eski yıllardaki nüfus artış hızlarına göre tahmini hesaplanmıştır. Burdur 2019 resmi nüfus bilgileri 2020 yılının başında açıklanacaktır.

İŞGÜCÜ İSTATİSTİKLERİ

İstihdam edilenlerin yıllar ve cinsiyete göre iktisadi faaliyet kolları (Düzyey 1)								
Economic activity by years and sex (SRE, Level 1)								
[15+ yaş - age]								(Bin kişi - Thousand person)
								(%)
Yıllar - Years		Toplam Total	Tarım Agriculture	Sanayi (*) Industry (*)	Hizmet Service	Tarım Agriculture	Sanayi (*) Industry (*)	Hizmet Service
Toplam - Total								
2018 YILI	2018 ANNUAL							
Toplam	Total	28 738	5 297	7 667	15 774	18,4	26,7	54,9
İstanbul (TR1)	Istanbul	5 899	70	1 900	3 929	1,2	32,2	66,6
Batı Marmara (TR2)	West Marmara	1 412	312	411	690	22,1	29,1	48,8
Ege (TR3)	Aegean	4 108	834	1 153	2 122	20,3	28,1	51,6
Doğu Marmara (TR4)	East Marmara	2 941	385	1 128	1 427	13,1	38,4	48,5
Batı Anadolu (TR5)	West Anatolia	2 847	295	715	1 838	10,3	25,1	64,6
Akdeniz (TR6)	Mediterranean	3 477	717	721	2 039	20,6	20,7	58,6
Orta Anadolu (TR7)	Central Anatolia	1 284	323	321	640	25,1	25,0	49,9
Batı Karadeniz (TR8)	West Black Sea	1 787	722	327	738	40,4	18,3	41,3
Doğu Karadeniz (TR9)	East Black Sea	1 045	424	170	450	40,6	16,3	43,1
Kuzeydoğu Anadolu (TRA)	Northeast Anatolia	691	309	88	295	44,7	12,7	42,6
Ortadoğu Anadolu (TRB)	Middle East Anatolia	1 147	404	236	507	35,2	20,6	44,2
Güneydoğu Anadolu (TRC)	Southeast Anatolia	2 100	503	497	1 100	23,9	23,7	52,4
Kaynak: TÜİK, İşgücü İstatistikleri						Source: TURKSTAT, Labour Force Statistics		
Not 1) Rakamlar yuvarlamadan dolayı toplamı vermeyebilir,				Note 1) Total figures may not be exact due to the rounding of the numbers,				
2) İki bin beş yüz kişiden az gözlem değerlerinde örnek büyüklüğü				2) Sample size is too small for reliable estimates for figures less than				
güvenilir tahminler için yeterli değildir,				two thousand five hundred persons in each cell,				
(*) İnşaat sektörü, sanayi sektörü içinde değerlendirilmiştir.				(*) Including construction sector				

ŞİRKET İSTATİSTİKLERİ

KURULAN ve KAPANAN ŞİRKET İSTATİSTİKLERİ																	
İllere Göre Dağılımı																	
NUTS 3 KODU	İL	2019 TEMMUZ (BİR AYLIK)									2018 TEMMUZ (BİR AYLIK)						
		KURULAN			TASFİYE		KAPANAN				KURULAN			TASFİYE		KAPANAN	
		ŞİRKET	KOOP.	GER. KİŞİ TİC. İŞL.	ŞİRKET	KOOP.	ŞİRKET	KOOP.	GER. KİŞİ TİC. İŞL.	ŞİRKET	KOOP.	GER. KİŞİ TİC. İŞL.	ŞİRKET	KOOP.	ŞİRKET	KOOP.	GER. KİŞİ TİC. İŞL.
TR613	BURDUR	13	1	1	0	0	2	1	3	19	0	4	1	1	0	0	2

Kaynak: TOBB

